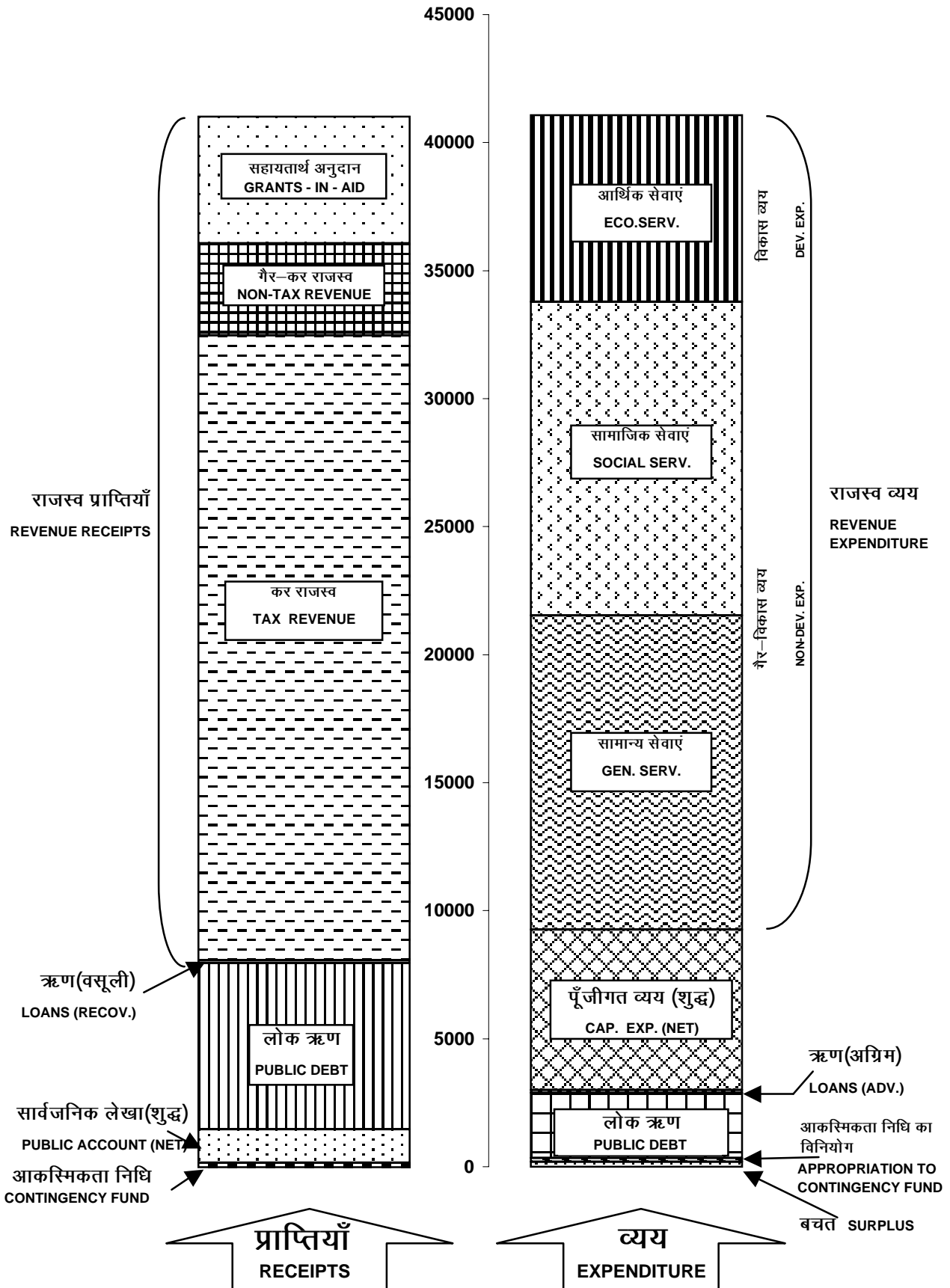


आय व्ययक का सार

SUMMARY OF STATE BUDGET, 2008 - 09

करोड़ रु. Crore Rs.

1.1



1.1 राज्य के आय-व्ययक का सार
SUMMARY OF STATE BUDGET

(लाख रुपये / Lakh Rs.)

	विवरण Particulars	लेखे	लेखे	लेखे	संशोधित अनुमान	आय-व्ययक अनुमान
		Accounts 2004-05	Accounts 2005-06	Accounts 2006-07	R.E. 2007-08	B.E. 2008-09
	1	2	3	4	5	6
I	प्राप्तियाँ Total Receipts	3059082.46	2742529.30	3212836.33	3934091.54	4106515.94
अ	राजस्व प्राप्तियाँ Revenue Receipts	1776358.65	2083919.10	2559218.11	3012842.31	3298625.25
(i)	कर राजस्व Tax Revenue	1272043.11	1518030.77	1836861.26	2135582.81	2443971.13
(ii)	कर भिन्न राजस्व Non Tax Revenue	214614.75	273766.86	343061.17	384949.17	359116.58
(iii)	सहायतार्थ अनुदान Grants in Aid	289700.79	292121.47	379295.68	492310.33	495537.54
ब	राजस्व खाते के अतिरिक्त लेनदेन Transactions outside the Revenue Account	1282723.81	658610.20	653618.22	921249.23	807890.69
(i)	लोक ऋण Public Debt	1179140.28	549529.64	422214.36	522371.38	650714.15
(अ)	आन्तरिक ऋण Internal Debt	526943.92	2414451.35	388091.17	463520.01	592287.32
i	स्थायी ऋण Permanent Debt	239120.80	104083.20	149887.58	398696.00	487913.08
ii	अल्प कालीन ऋण Floating Debt	180896.00	0.00	5921.01	0.01	10000.00
iii	अन्य ऋण Other loans	106927.12	2310368.15	232282.58	64824.00	94374.24
(ब)	केन्द्रीय सरकार से लिया गया ऋण Loan from the Central Govt.	652196.36	-1864921.71	34123.19	58851.37	58426.83
ii	ऋण एवं अग्रिम Loans and Advances	12462.68	23760.53	51389.95	177793.75	9732.54
iii	आकस्मिकता निधि Contingency fund	0.00	0.00			16500.00
iv	सार्वजनिक लेखा (शुद्ध) Public Account (Net)	91120.85	85320.03	180013.91	221084.10	130944.00

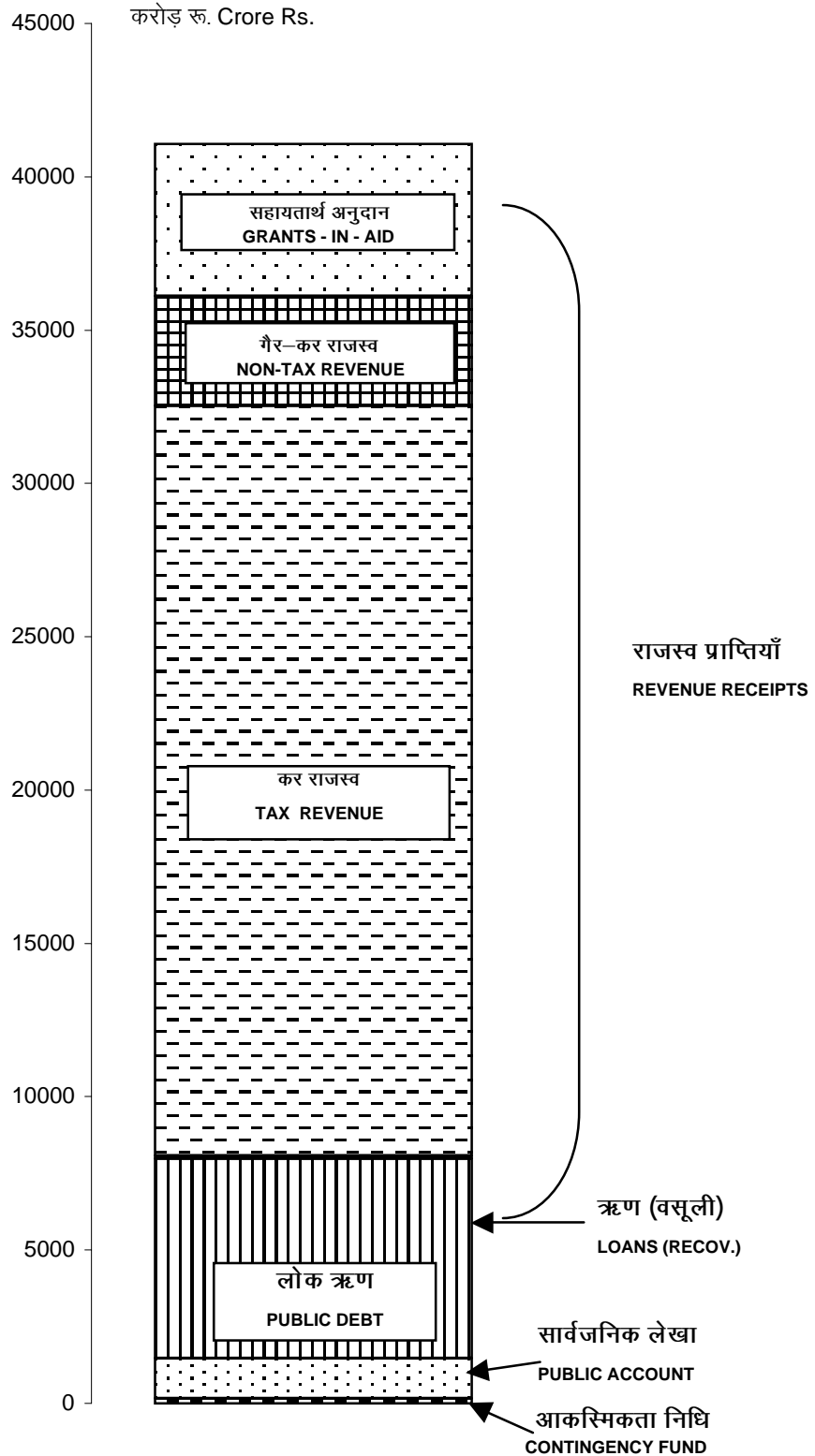
क्रमशः/Contd...

आय व्ययक का सार

SUMMARY OF STATE BUDGET, 2008 - 09

प्राप्तियाँ RECEIPTS

1.1 अ



1.1 राज्य के आय-व्ययक का सार (समाप्त)
SUMMARY OF STATE BUDGET(Concl'd.)

(लाख रुपये / Lakh Rs.)

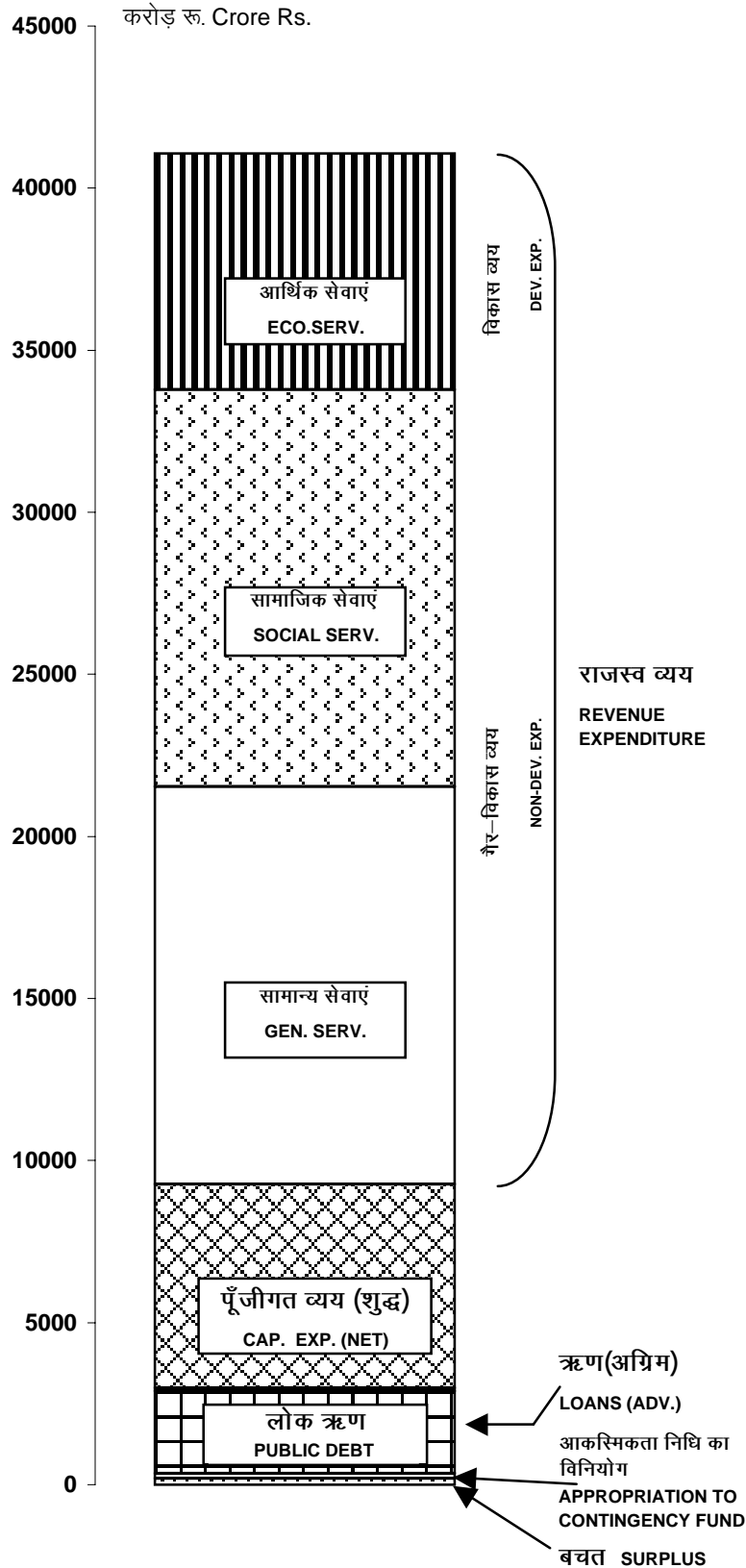
	विवरण Particulars	लेखे Accounts 2004-05	लेखे Accounts 2005-06	लेखे Accounts 2006-07	संशोधित अनुमान R.E. 2007-08	आय-व्ययक अनुमान B.E. 2008-09
	1	2	3	4	5	6
II	वितरण	3071574.57	2721954.65	3185623.78	3915463.33	4088476.87
	Disbursement					
अ	राजस्व व्यय	1990618.46	2149920.67	2495379.96	2988103.97	3180311.35
	Revenue Expenditure					
(i)	सामान्य सेवाएं General Services	865348.11	882189.40	1035634.08	1106909.22	1227134.78
(ii)	सामाजिक सेवाएं Social Services	714774.21	799439.22	893452.51	1045756.30	1223918.96
(iii)	आर्थिक सेवाएं Economic Services	410496.14	468292.05	566293.37	835438.45	729257.61
ब	पूंजीगत व्यय	1080956.11	572033.98	690243.82	927359.36	908165.52
	Capital Expenditure					
(i)	पूंजीगत व्यय (शुद्ध) Capital Expenditure (Net)	348828.79	429367.60	480936.57	717386.05	627239.69
(ii)	लोक ऋण	668155.41	99248.23	178042.55	182741.75	253428.49
	Public Debt					
(अ)	आन्तरिक ऋण	315103.96	62924.38	114463.71	144618.26	213843.14
	Internal Debt					
i	स्थायी ऋण Permanent Debt	31426.76	39420.45	43408.64	75396.21	116013.25
ii	अल्पकालीन ऋण Floating Debt	180896.00	0.00	0.00	5921.01	10000.00
iii	अन्य ऋण Other loans	102781.20	23503.93	71055.07	63301.04	87829.89
(ब)	केन्द्रीय सरकार से लिया गया ऋण Loans from the Central Govt.	353051.45	36323.85	63578.84	38123.49	39585.35
(iii)	ऋण एवं अग्रिम Loans and Advances	63971.91	43418.15	31264.70	27231.56	10997.34
(iv)	आकस्मिकता निधि का विनियोग Appropriation to Contingency Fund	0.00	0.00	0.00	0.00	16500.00
(v)	आकस्मिकता निधि Contingency Fund	0.00	0.00	0.00	0.00	0.00
III	राजस्व बचत अथवा घाटा	-214259.81	-66001.57	63838.15	24738.34	118313.90
	Revenue Surplus/ Deficit					
IV	राजस्व खाते के अतिरिक्त बचत / घाटा	201767.70	86576.22	-36625.60	-6110.13	-100274.83
	Surplus / Deficit outside the Revenue Account					
v	बजट घाटा / बचत	-12492.11	20574.65	27212.55	18628.21	18039.07
	Budgetary Deficit / Surplus					

आय व्ययक का सार

SUMMARY OF STATE BUDGET, 2008 - 09

व्यय EXPENDITURE

1.1 ब



1.2 राजस्व एवं व्यय तथा प्रतिशत विभाजन
REVENUE AND EXPENDITURE AND PERCENTAGE DISTRIBUTION

(लाख रुपये / Lakh Rs.)

लेखे का शीर्षक Head of Account	लेखे Accounts 2004-05	लेखे Accounts 2005-06	लेखे Accounts 2006-07	संशोधित	आय-व्ययक
				अनुमान R.E. 2007-08	अनुमान B.E. 2008-09
1	2	3	4	5	6
क कुल राजस्व प्राप्तियां	1776358.65	2083919.10	2559218.11	3012842.31	3298625.25
Total Revenue Receipts	% 100.00	100.00	100.00	100.00	100.00
(i) कर राजस्व	1272043.11	1518030.77	1836861.26	2135582.81	2443971.13
Tax Revenue	% 71.61	72.84	71.77	70.88	74.09
(ii) कर भिन्न राजस्व	214614.75	273766.86	343061.17	384949.17	359116.58
Non-Tax Revenue	% 12.08	13.14	13.40	12.78	10.89
(iii) सहायतार्थ अनुदान	289700.79	292121.47	379295.68	492310.33	495537.54
Grants-in aid	% 16.31	14.02	14.82	16.34	15.02
ख कुल राजस्व व्यय	1990618.46	2149920.67	2495379.96	2988103.97	3180311.35
Total Revenue Expenditure	% 100.00	100.00	100.00	100.00	100.00
(I) सामान्य सेवाओं पर व्यय	865348.11	882189.40	1035634.08	1106909.22	1227134.78
Expenditure on General Services	% 43.47	41.03	41.50	37.04	38.59
(ii) सामाजिक सेवाओं पर व्यय	714774.21	799439.22	893452.51	1045756.30	1223918.96
Expenditure on Social Services	% 35.91	37.19	35.81	35.01	38.49
(iii) आर्थिक सेवाओं पर व्यय	410496.14	468292.05	566293.37	835438.45	729257.61
Expenditure on Economic Services	% 20.62	21.78	22.69	27.96	22.93
ग बचत(+) अथवा घाटा (-) राजस्व लेखे में	-214259.81	-66001.57	63838.15	24738.34	118313.90
Surplus (+) or Deficit (-) on Revenue Account					
सूचकांक INDEX @					
राजस्व प्राप्तियां	317	372	457	538	589
Revenue Receipts					
राजस्व व्यय	338	365	423	507	539
Revenue Expenditure					

@ आधार Base 1993-94 =100

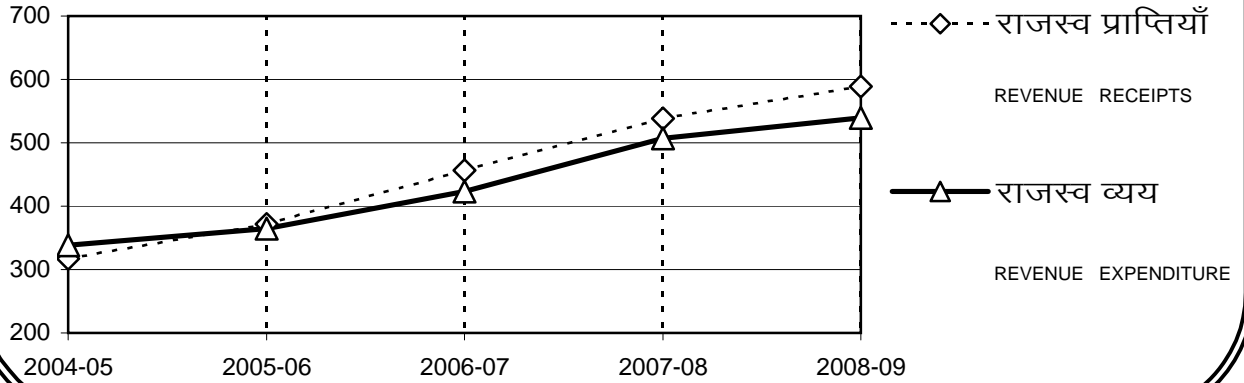
राजस्व एवं व्यय

REVENUE AND EXPENDITURE

1.2

सूचकांक INDEX

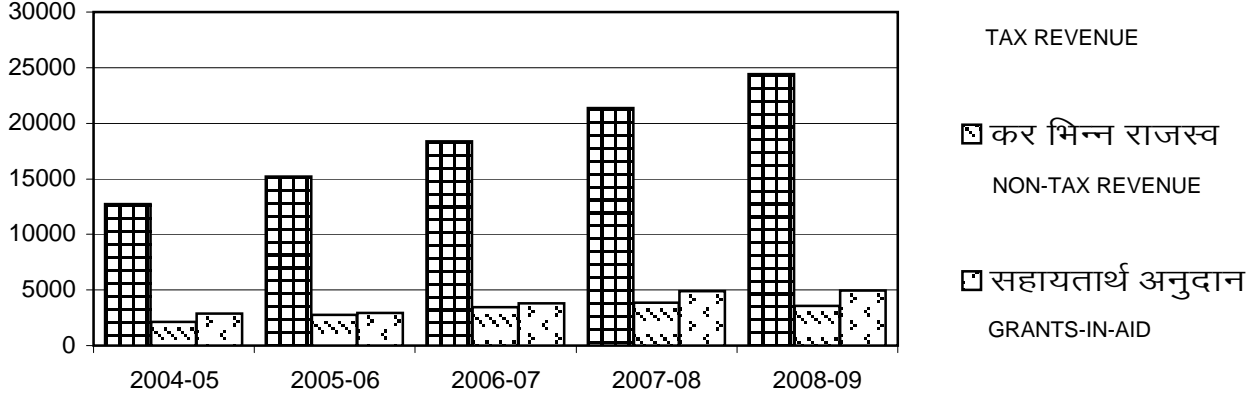
आधार Base 1993-94=100



करोड़ रु.
Crore Rs.

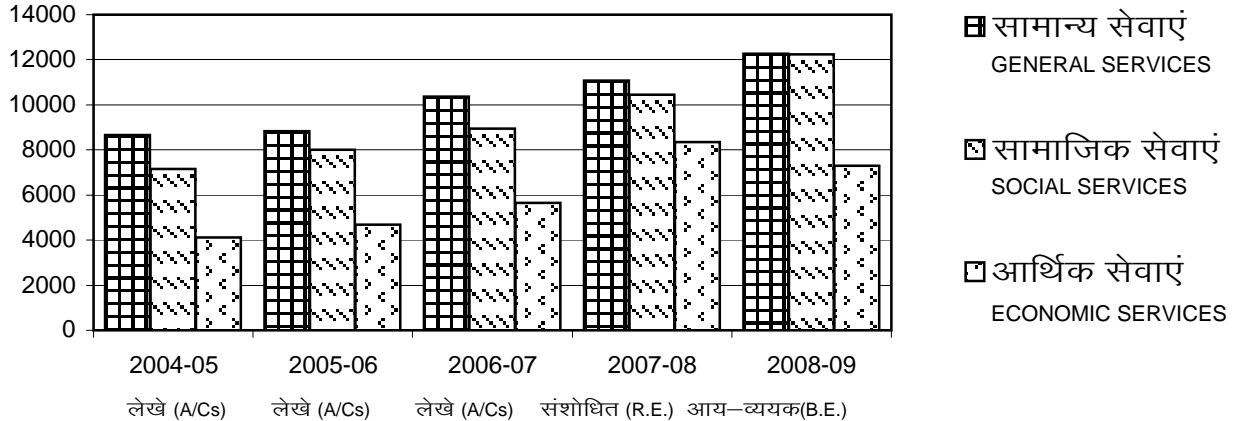
कुल राजस्व प्राप्ति

TOTAL REVENUE RECEIPTS



कुल राजस्व व्यय

TOTAL REVENUE EXPENDITURE



लेखे (A/Cs) लेखे (A/Cs) लेखे (A/Cs) संशोधित (R.E.) आय-व्ययक(B.E.)

Revenue Account

1.3 करों एवं महसूलों से आय

REVENUE FROM TAXES AND DUTIES

(केन्द्रीय एवं राज्य कर)

(Central and State Taxes)

(लाख रुपये / Lakh Rs.)

लेखे का शीर्षक Head of Account	लेखे	लेखे	लेखे	संशोधित	आय-व्ययक
	Accounts	Accounts	Accounts	अनुमान	अनुमान
	2004-05	2005-06	2006-07	R.E. 2007-08	B.E. 2008-09
1	2	3	4	5	6
क केन्द्रीय करों का अंश	430561.00	530008.05	676036.95	851502.67	987743.09
Share in Central Taxes					
(i) निगम कर Corporation Tax	122546.00	146336.00	210994.00	261061.26	302831.06
(ii) आयकर Income Tax	78891.00	103156.05	128125.95	163145.86	189249.20
(iii) धन कर Wealth Tax	269.00	288.00	266.00	352.26	408.62
(iv) संघ उत्पादन शुल्क Union Excise Duty	119771.00	137890.00	140014.00	167102.71	193839.14
(v) वस्तुओं और सेवाओं पर कर Tax on Goods & Services	-232.00	-43.00	-42.00	-109.62	-127.16
(vi) सीमा शुल्क Custom duty	86473.00	103327.00	131856.00	170082.58	197295.79
(vii) आय और व्यय पर अन्य कर Other Tax on income & expenditure	-29.00	-31.00	-36.00	-41.50	-48.14
(viii) सम्पदा शुल्क Estate Duty					
(ix) सेवा शुल्क Service Tax	22872.00	39085.00	64859.00	89909.12	104294.58

Contd...

करों एवं महसूलों से आय

(केन्द्रीय व राज्य कर)

REVENUE FROM TAXES AND DUTIES

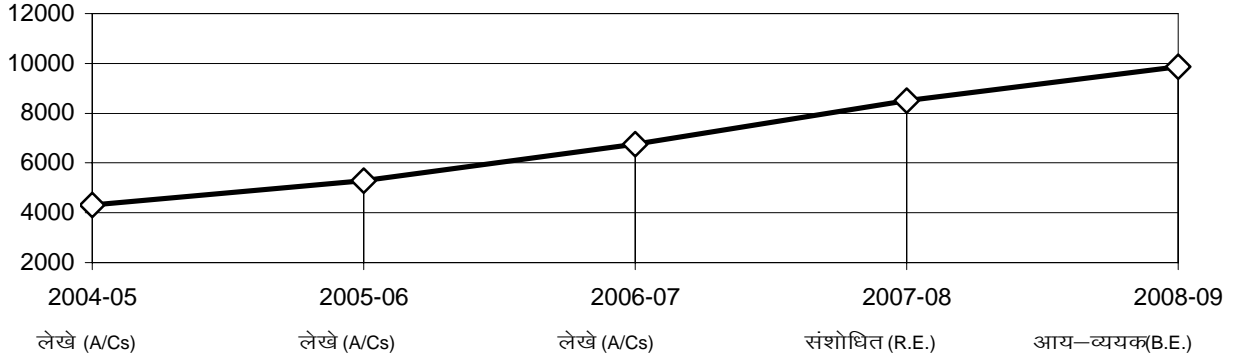
(CENTRAL & STATE TAXES)

1.3 अ

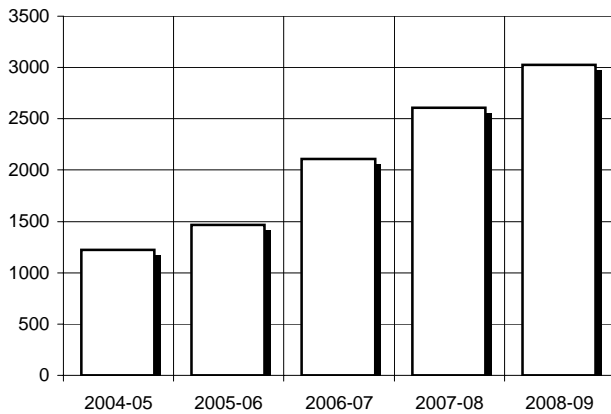
करोड़ रु.
Crore Rs.

केन्द्रीय करों का अंश

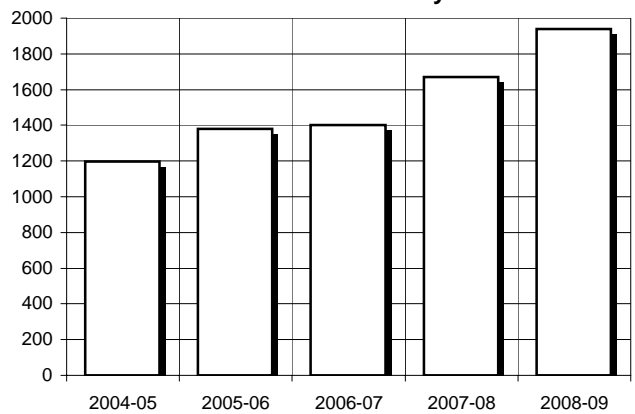
SHARE IN CENTRAL TAXES



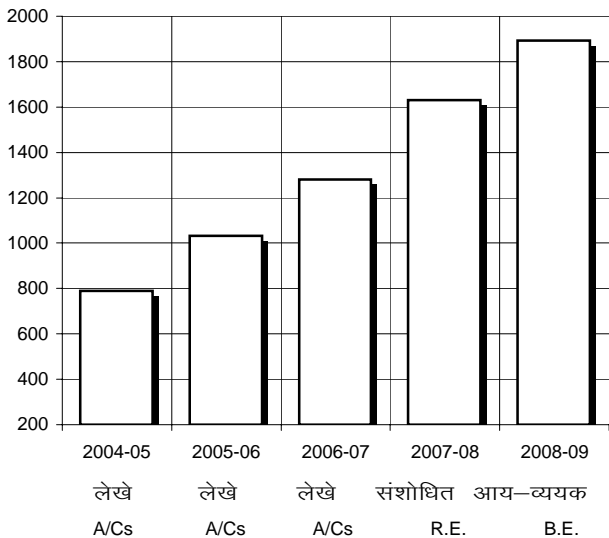
निगम कर Corporation Tax



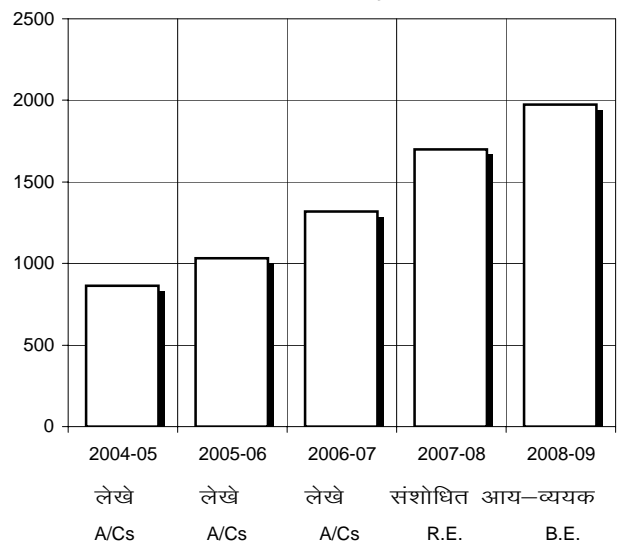
संघ उत्पादन शुल्क Union Excise Duty



आय कर Income Tax



सीमा शुल्क Custom Duty



Revenue Account

1.3 करों एवं महसूलों से आय

REVENUE FROM TAXES AND DUTIES

(केन्द्रीय एवं राज्य कर)

(Central and State Taxes)

(लाख रुपये / Lakh Rs.)

लेखे का शीर्षक Head of Account	लेखे	लेखे	लेखे	संशोधित	आय-व्ययक
	Accounts	Accounts	Accounts	अनुमान	अनुमान
	2004-05	2005-06	2006-07	R.E. 2007-08	B.E. 2008-09
1	2	3	4	5	6
ख राज्य कर राजस्व	841482.11	988022.72	1160824.31	1284080.14	1456228.04
State Tax Revenue					
(i) भू-राजस्व	6886.11	8430.37	11671.04	12205.50	21205.50
Land Revenue					
(ii) मुद्रांक एवं पंजीयन शुल्क	81782.65	103179.43	129368.30	150000.00	172500.00
Stamps & Registration Fee					
(iii) राज्य उत्पादन शुल्क	127607.18	152180.38	159109.25	175000.00	191000.00
State Excise					
(iv) बिक्री कर	479753.48	559363.85	672070.54	760000.00	850000.00
Sales Tax					
(v) वाहनों पर कर	81720.68	90818.22	102360.72	107500.00	115300.00
Taxes on Vehicles					
(vi) माल तथा यात्री कर	14401.37	23671.08	24759.65	11000.00	30000.00
Taxes on Goods & Passengers					
(vii) बिजली पर कर और शुल्क	44276.25	47135.30	51588.30	58368.24	63534.24
Taxes & Duties on Electricity					
(viii) आय और व्यय पर अन्य कर	184.74	25.13	6.21	0.00	0.00
Other Tax on Income & Expenditure					
(ix) वस्तुओं और सेवाओं पर कर	4755.72	3170.01	4603.60	5000.10	6000.10
Taxes on Goods & Services					
(x) अचल सम्पत्ति पर कर	115.11	48.17	5286.57	5006.00	6688.10
Tax on immovable property					
(xi) कृषि आय पर कर	0.00	0.13	0.13	0.30	0.10
Tax on Agriculture Income					
(XII) सेवा कर	-1.18	0.65	0.00	0.00	0.00
Service Tax					
(XIII) अन्य कर	0.00	0.00	0.00	0.00	0.00
Other Taxes					
ग कुल कर राजस्व	1272043.11	1518030.77	1836861.26	2135582.81	2443971.13
Total Tax Revenue					
सूचकांक INDEX @					
कुल कर राजस्व	410	489	592	688	787
Total Tax Revenue					
राज्य कर राजस्व	431	507	595	658	747
State Tax Revenue					

@ आधार Base 1993-94 =100

करों एवं महसूलों से आय

(केन्द्रीय व राज्य कर)

REVENUE FROM TAXES AND DUTIES

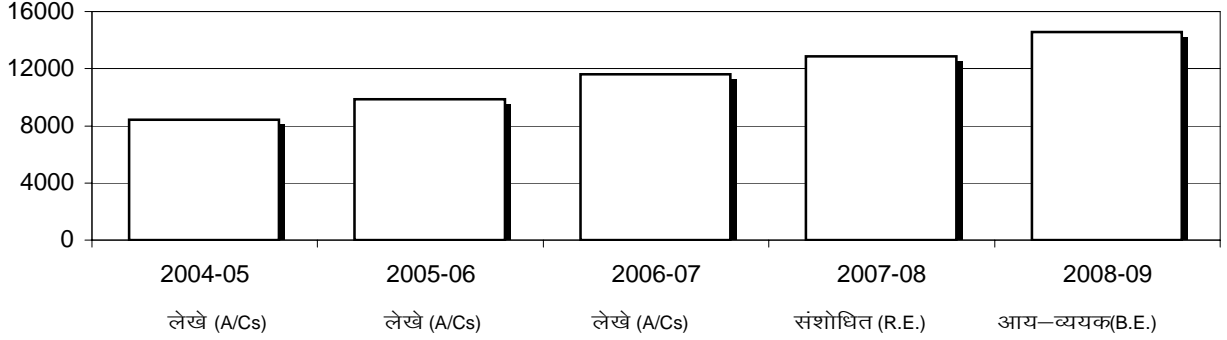
(CENTRAL & STATE TAXES)

1.3 ब

करोड़ रु.
Crore Rs.

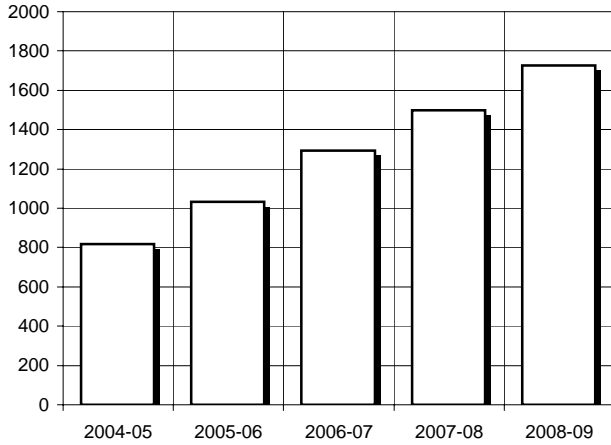
राज्य कर राजस्व

STATE TAX REVENUE



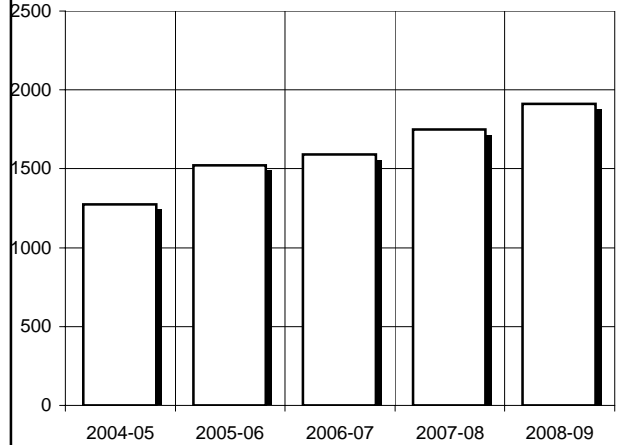
मुद्रांक एवं पंजीयन शुल्क

Stamps & Registration Fee



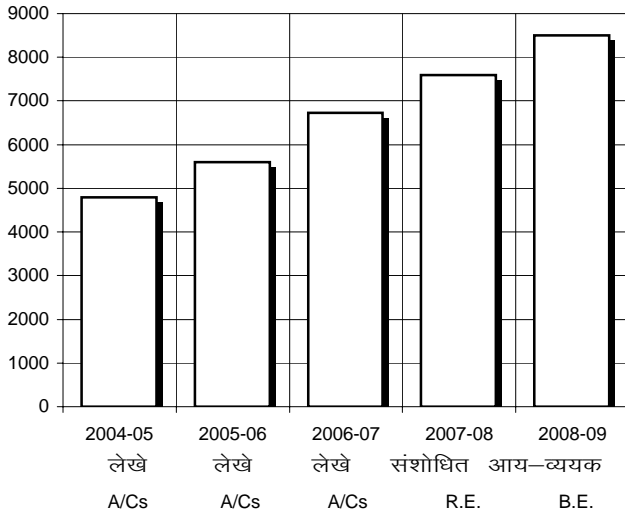
राज्य उत्पादन शुल्क

State Excise Duty



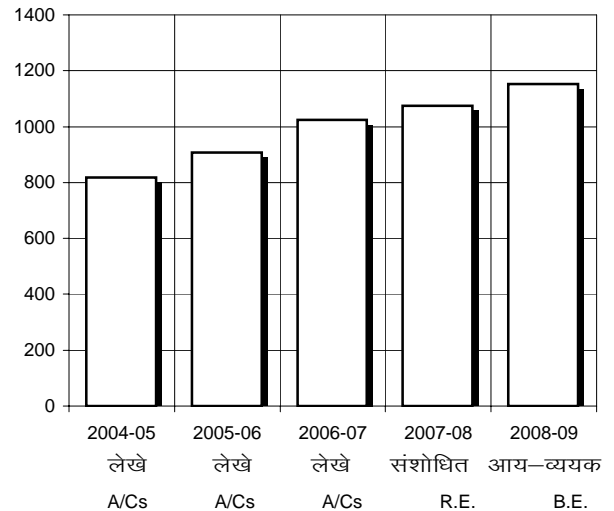
बिक्री कर

Sales Tax



वाहनों पर कर

Taxes on Vehicles



Revenue Account

1.4 करों एवं महसूलों से आय
REVENUE FROM TAXES AND DUTIES
(प्रत्यक्ष एवं परोक्ष कर Direct and Indirect Taxes)

(लाख रुपये/ Lakh Rs.)

लेखे का शीर्षक Head of Account	लेखे	लेखे	लेखे	संशोधित	आय-व्ययक
	Accounts	Accounts	Accounts	अनुमान	अनुमान
	2004-05	2005-06	2006-07	R.E. 2007-08	B.E. 2008-09
1	2	3	4	5	6
क प्रत्यक्ष कर	313517.61	400517.28	550541.20	681638.80	797129.02
Direct Taxes					
(i) निगम कर Corporation Tax	122546.00	146336.00	210994.00	261061.26	302831.06
(ii) आयकर Income Tax	78891.00	103156.05	128125.95	163145.86	189249.20
(iii) धन कर Wealth Tax	269.00	288.00	266.00	352.26	408.62
(iv) आय और व्यय पर अन्य कर (केन्द्रीय अंश) Other Tax on Income & Expenditure (Central Share)	-29.00	-31.00	-36.00	-41.50	-48.14
(v) सेवा कर Service Tax	22872.00	39085.00	64859.00	89909.12	104294.58
(vi) सम्पदा शुल्क Estate Duty	0.00	0.00	0.00	0.00	0.00
(vii) भू-राजस्व एवं कृषि आय पर कर Land Revenue & Tax on Agriculture Income	6886.11	8430.50	11671.17	12205.80	21205.60
(viii) आय और व्यय पर अन्य कर (राज्य) Other Tax on Income & Expenditure (State)	184.74	25.13	6.21	0.00	0.00
(ix) मुद्रांक एवं पंजीयन शुल्क Stamps & Registration fee	81782.65	103179.43	129368.30	150000.00	172500.00
(x) अचल सम्पत्ति पर कर Tax on Immovable property	115.11	48.17	5286.57	5006.00	6688.10

Contd...

करों एवं महसूलों से आय

(प्रत्यक्ष एवं परोक्ष कर)

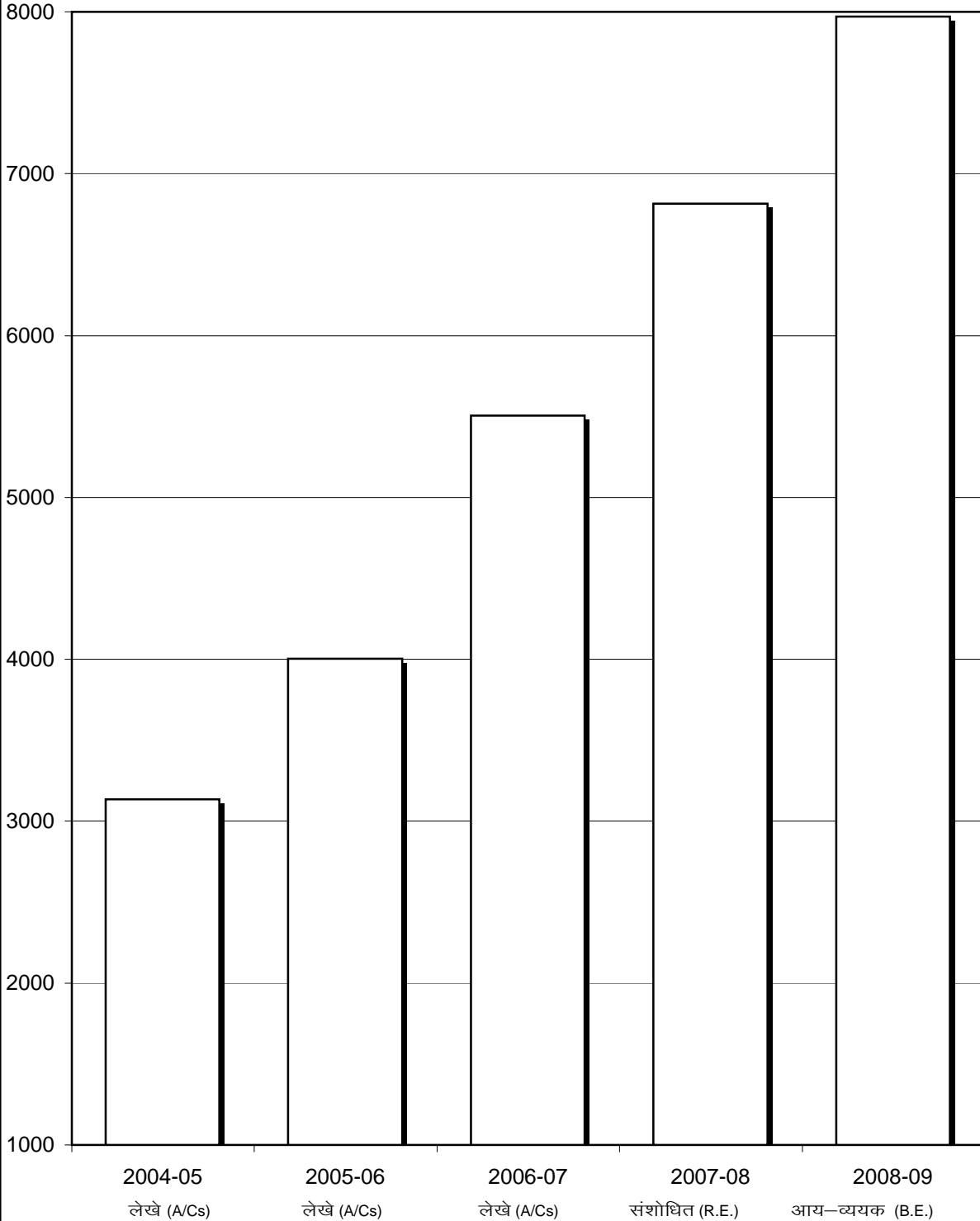
REVENUE FROM TAXES AND DUTIES

(DIRECT AND INDIRECT TAXES)

1.4 अ

करोड़ रु.
Crore Rs.

प्रत्यक्ष कर DIRECT TAXES



Revenue Account

1.4 करों एवं महसूलों से आय
REVENUE FROM TAXES AND DUTIES
 (प्रत्यक्ष एवं परोक्ष कर Direct and Indirect Taxes)

(लाख रूपये / Lakh Rs.)

लेखे का शीर्षक Head of Account	लेखे	लेखे	लेखे	संशोधित	आय-व्ययक
	Accounts	Accounts	Accounts	अनुमान	अनुमान
	2004-05	2005-06	2006-07	R.E. 2007-08	B.E. 2008-09
1	2	3	4	5	6
ख परोक्ष कर	958525.50	1117513.49	1286320.06	1453944.01	1646842.11
Indirect Taxes					
(i) संघ उत्पादन शुल्क Union Excise Duty	119771.00	137890.00	140014.00	167102.71	193839.14
(ii) वस्तुओं और सेवाओं पर कर (केन्द्रीय अंश) Tax on Goods & services (Central Share)	-232.00	-43.00	-42.00	-109.62	-127.16
(iii) सीमा शुल्क Custom duty	86473.00	103327.00	131856.00	170082.58	197295.79
(iv) राज्य उत्पादन शुल्क State Excise	127607.18	152180.38	159109.25	175000.00	191000.00
(v) बिक्री कर Sales Tax	479753.48	559363.85	672070.54	760000.00	850000.00
(vi) वस्तुओं और सेवाओं पर कर (राज्य) Taxes on Goods & Services (State)	4755.72	3170.01	4603.60	5000.10	6000.10
(vii) वाहनों पर कर Taxes on Vehicles	81720.68	90818.22	102360.72	107500.00	115300.00
(viii) सामान एवं यात्रियों पर कर Taxes on goods and passengers	14401.37	23671.08	24759.65	11000.00	30000.00
(ix) बिजली पर कर और शुल्क Taxes & Duties on Electricity	44276.25	47135.30	51588.30	58368.24	63534.24
(x) सेवा कर Service Tax	-1.18	0.65	0.00	0.00	0.00
(xi) अन्य कर Other Taxes	-	-	-	-	-
ग कुल कर—राजस्व	1272043.11	1518030.77	1836861.26	2135582.81	2443971.13
Total Tax Revenue					
प्रत्यक्ष कर राजस्व का कुल कर—राजस्व से प्रतिशत Percentage of Direct Tax Revenue to total Tax Revenue	24.65	26.38	29.97	31.92	32.62
@ सूचकांक INDEX	571	729	1002	1241	1451
Direct Tax Revenue					
परोक्ष कर राजस्व	375	437	503	569	645
Indirect Tax Revenue					

करों एवं महसूलों से आय

(प्रत्यक्ष एवं परोक्ष कर)

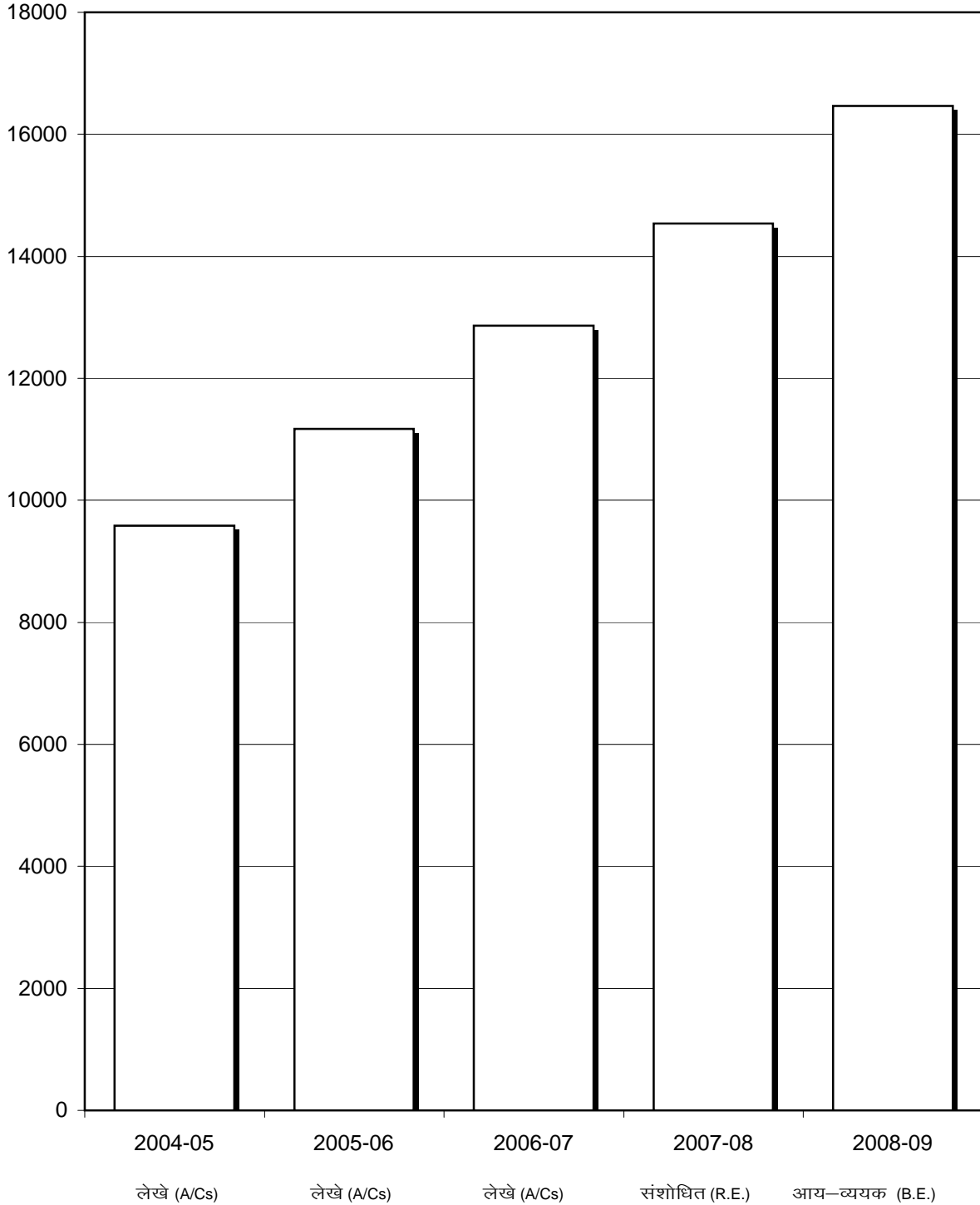
REVENUE FROM TAXES AND DUTIES

(DIRECT AND INDIRECT TAXES)

1.4 ब

करोड़ रु.
Crore Rs.

परोक्ष कर INDIRECT TAXES



Revenue Account

1.5 कर भिन्न राजस्व

NON-TAX REVENUE

(लाख रुपये / Lakh Rs.)

लेखे का शीर्षक Head of Account	लेखे Accounts 2004-05	लेखे Accounts 2005-06	लेखे Accounts 2006-07	संशोधित	आय-व्ययक
				अनुमान R.E. 2007-08	अनुमान B.E. 2008-09
1	2	3	4	5	6
1. ब्याज की प्राप्तियां, लाभांश एवं लाभ Interest receipts, Dividends & Profits	79212.97	101278.08	108234.36	112432.08	103650.77
2. सामान्य सेवाएं General Services	27537.75	48528.85	69322.26	100555.81	64808.03
3. सामाजिक सेवाएं Social Services	23429.43	23386.62	25535.49	26517.36	29081.54
(i) शिक्षा, कला एवं संस्कृति Education, Arts & Culture	2899.31	2461.92	3170.80	2165.01	2298.96
(ii) चिकित्सा, स्वास्थ्य और परिवार कल्याण Medical, Health & Family Welfare	3002.69	1703.18	3087.47	3032.93	3004.38
(iii) जलापूर्ति, सफाई, आवास और शहरी विकास Water supply, Sanitation Housing & Urban Development	16976.30	18454.43	18575.26	20539.33	22956.85
(iv) अन्य Other	551.13	767.09	701.96	780.09	821.35
4. आर्थिक सेवाएं Economic Services	84434.60	100573.31	139969.06	145443.92	161576.24
(i) लघु सिंचाई Minor Irrigation	2606.73	1842.11	1537.27	2151.79	2901.79
(ii) वानिकी और वन्य जीवन Forestry and Wild Life	3941.08	4007.08	4523.98	5178.50	5378.50
(iii) उद्योग, ग्रामोद्योग व लघु उद्योग Industries, Village and Small Industries	63.86	96.59	300.40	680.02	114.30
(iv) वृहद एवं मध्यम सिंचाई परियोजनाएं Major and Medium Irrigation Projects	5649.81	4679.18	6056.26	5496.41	5678.41
(v) अलौह धातु, खनन एवं धातु कर्म उद्योग Non-Ferrous, Mining & Metallurgical Industries	64534.63	81408.07	119651.66	120502.01	140002.01
(vi) अन्य Others	7638.49	8540.28	7899.49	11435.19	7501.23
कुल कर भिन्न राजस्व Total Non-Tax Revenue	214614.75	273766.86	343061.17	384949.17	359116.58
5. सहायतार्थ अनुदान Grants-in-aid	289700.79	292121.47	379295.68	492310.33	495537.54
(i) कुल कर भिन्न राजस्व Total (Non-Tax Revenue+Grants-in-aid)	504315.54	565888.33	722356.85	877259.50	854654.12
सूचकांक कर भिन्न राजस्व	INDEX @ 202	227	290	352	343
Non-Tax Revenue & Grants-in-aid					

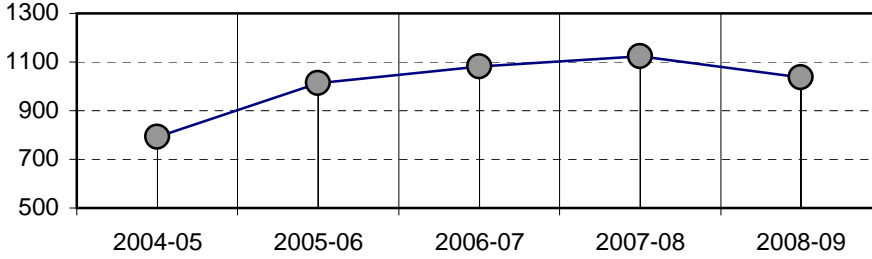
@ आधार Base 1993—94=100

कर भिन्न राजस्व

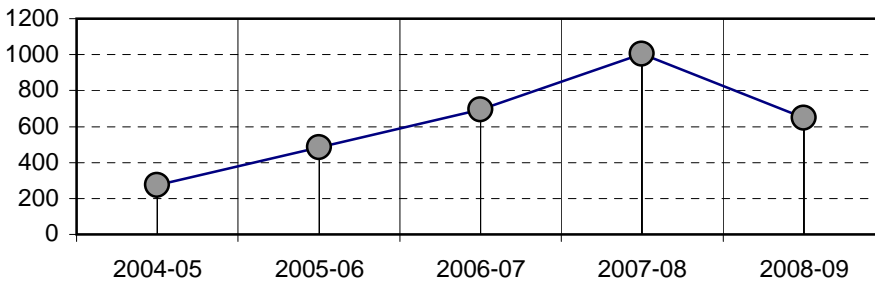
NON - TAX REVENUE

1.5

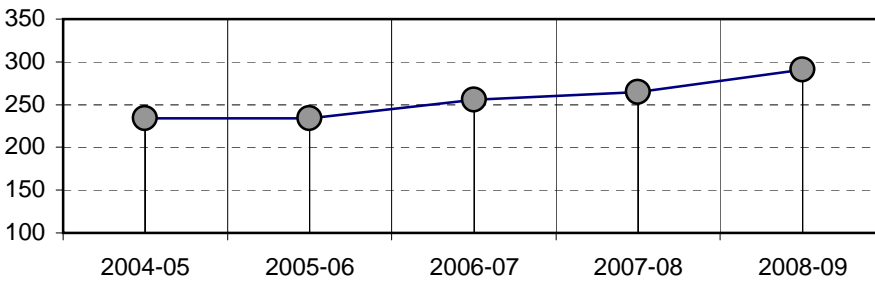
करोड़ रु. Crore Rs.



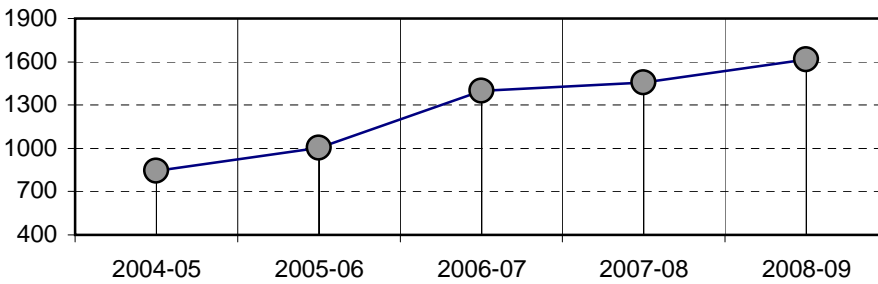
ब्याज की प्राप्तियाँ,
लाभांश एवं लाभ
INTEREST RECEIPTS,
DIVIDEND & PROFIT



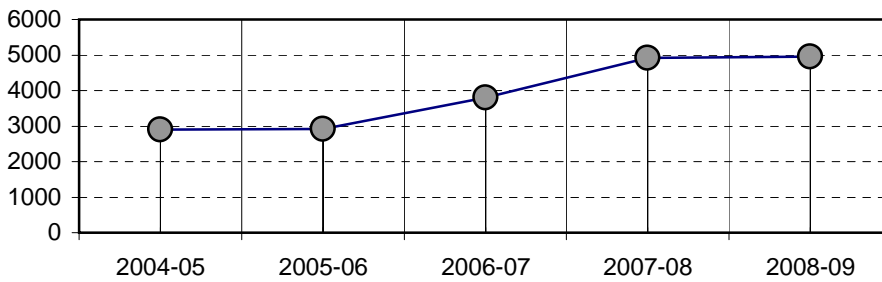
सामान्य सेवाएं
GENERAL SERVICES



सामाजिक सेवाएं
SOCIAL SERVICES



आर्थिक सेवाएं
ECONOMIC SERVICES



सहायतार्थ अनुदान
GRANTS - IN - AID

लेखे (A/Cs)

लेखे (A/Cs)

लेखे (A/Cs)

संशोधित (R.E.) आय-व्ययक (B.E.)

1.6 राजस्व व्यय

REVENUE EXPENDITURE

विकास एवं गैर-विकास
(Development and Non-Development)

(लाखरूपये / Lakh Rs.)

लेखे का शीर्षक Head of Account	लेखे Accounts 2004-05	लेखे Accounts 2005-06	लेखे Accounts 2006-07	संशोधित अनुमान R.E. 2007-08	आय-व्ययक अनुमान B.E. 2008-09
1	2	3	4	5	6
कुल राजस्व व्यय Total Revenue Expenditure	1990618.46	2149920.67	2495379.96	2988103.97	3180311.35
(i) विकास व्यय Development Expenditure	1125270.35	1267731.27	1459745.88	1881194.75	1953176.57
(ii) गैर-विकास व्यय Non- Development Expenditure	865348.11	882189.4	1035634.08	1106909.22	1227134.78
कुल व्यय से विकास व्यय का प्रतिशत Percentage of Development Expen- diture to total Expenditure	56.53	58.97	58.50	62.96	61.41
सूचकांक INDEX @					
विकास व्यय Development Expenditure	288	324	373	481	500
गैर-विकास व्यय Non- Development Expenditure	435	444	521	557	617

@ आधार Base1993-94 = 100

राजस्व व्यय (विकास एवं गैर-विकास)

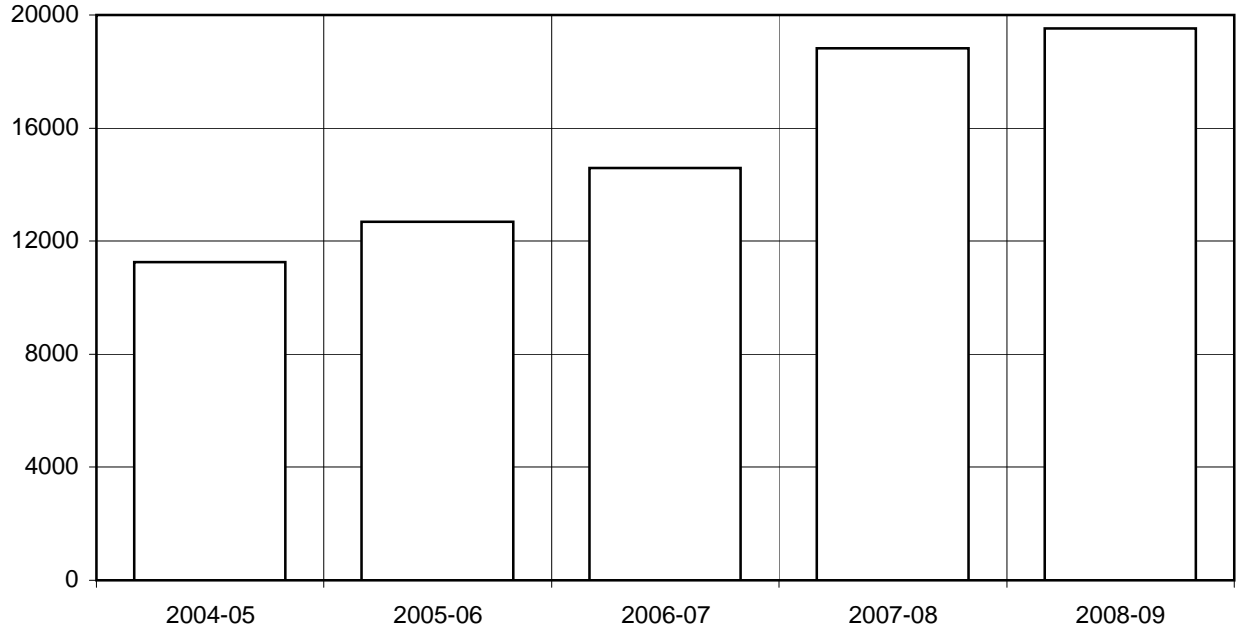
REVENUE EXPENDITURE (DEVELOPMENT AND NON-DEVELOPMENT)

1.6

करोड़ रु.
Crore Rs.

विकास व्यय

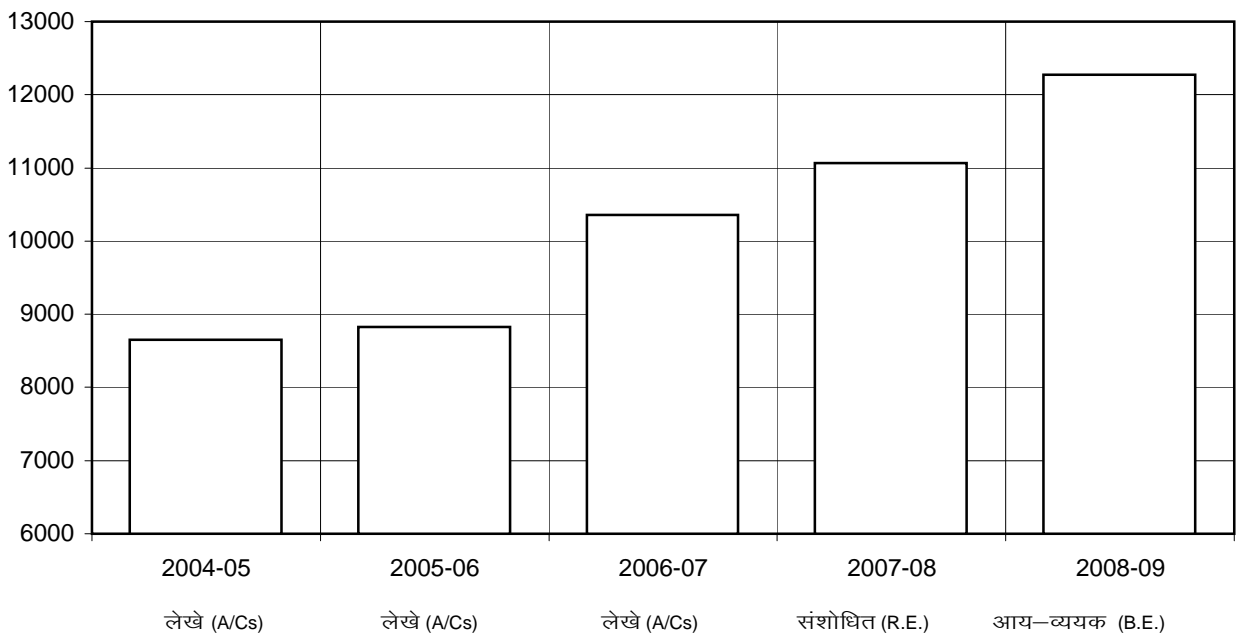
DEVELOPMENT EXPENDITURE



करोड़ रु.
Crore Rs.

गैर-विकास व्यय

NON-DEVELOPMENT EXPENDITURE



Revenue Account

1.7 सामान्य सेवाओं पर व्यय

EXPENDITURE ON GENERAL SERVICES

(लाख रुपये / Lakh Rs.)

लेखे का शीर्षक Head of Account	लेखे Accounts 2004-05	लेखे Accounts 2005-06	लेखे Accounts 2006-07	संशोधित	आय-व्ययक
				अनुमान R.E. 2007-08	अनुमान B.E. 2008-09
1	2	3	4	5	6
1. राज्य के अंग \$ Organs of State	20861.87	21100.29	22432.69	24870.72	31431.64
2. राजकोषीय सेवाएं Fiscal Services	43029.12	40405.20	44824.31	55780.57	63627.32
(i) सम्पत्ति एवं पूंजीगत लेन-देनों पर करों का संग्रहण Collection of taxes on property & Capital transactions	20722.86	22297.75	22971.51	26130.36	30619.22
(ii) वस्तुओं एवं सेवाओं पर करों का संग्रहण Collection of taxes on Com- modities and services	11200.85	13012.22	21081.59	29109.33	32809.02
(iii) अन्य Other	11105.41	5095.23	771.21	540.88	199.08
3. ब्याज संदाय और ऋण परिशोधन Interest payment and servicing of Debt	517200.30	521019.54	605182.00	592169.70	644052.22
4. प्रशासनिक सेवायें # Administrative Services	120077.51	133020.19	149354.06	165379.35	185112.18
5. पेन्शन और विविध सामान्य सेवाएं Pension & Misc. general Services	164052.97	166486.49	213084.65	267051.76	301739.62
6. सहायतार्थ अनुदान और अंशदान Grants-in-aid and contribution	126.34	157.69	756.37	1657.12	1171.80
योग	865348.11	882189.40	1035634.08	1106909.22	1227134.78
Total सामान्य सेवाओं का कुल व्यय से प्रतिशत Percentage of expenditure on general services to total expenditure	43.47	41.03	41.50	37.04	38.59
सूचकांक INDEX @					
सामान्य सेवाओं पर व्यय Expenditure on General Service	435	444	521	557	617

\$ संसद, राज्य संघ क्षेत्र, विधान सभा, मन्त्री परिषद, न्याय प्रशासन, निर्वाचन सहित

Includes Parliament, State/Union Territory, Legislature, Council of Ministers, Administration of Justice and Elections

लोक सेवा आयोग, सचिवालय, जिला प्रशासन, खजाना, पुलिस, जेल, मुद्रण इत्यादि

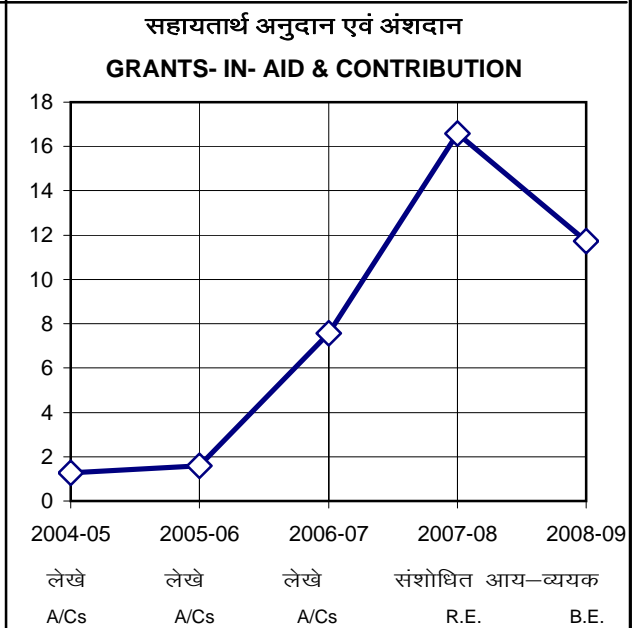
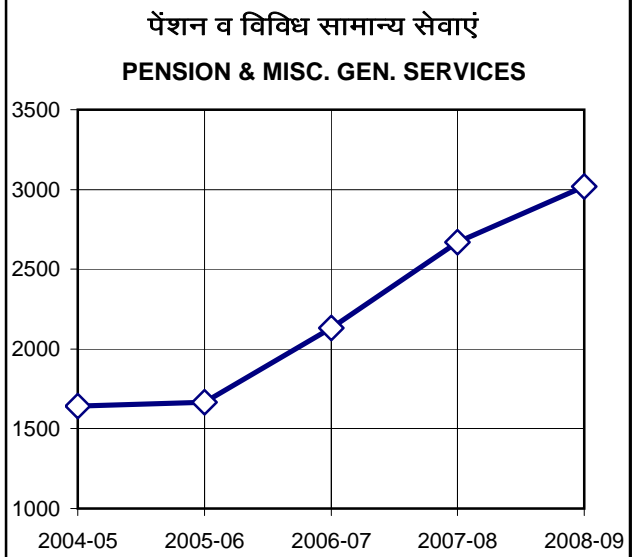
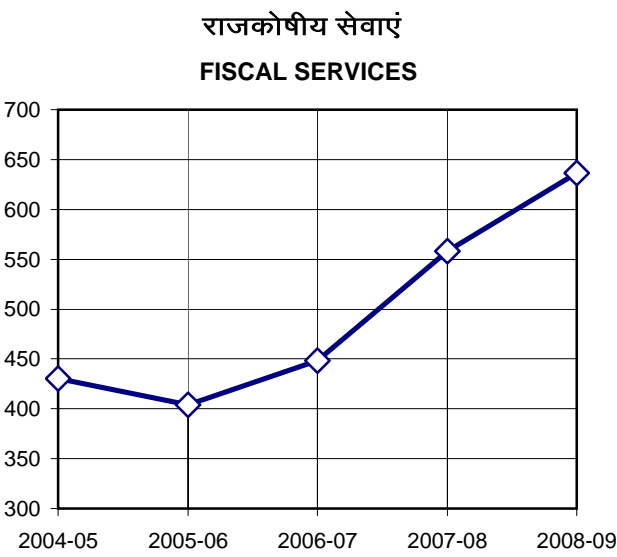
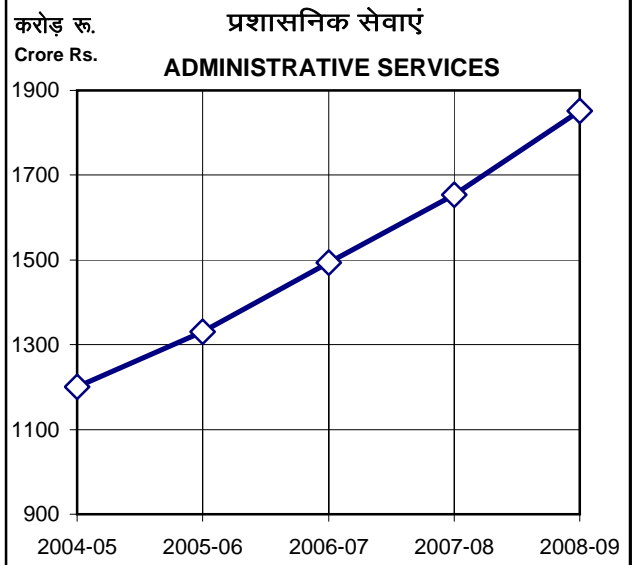
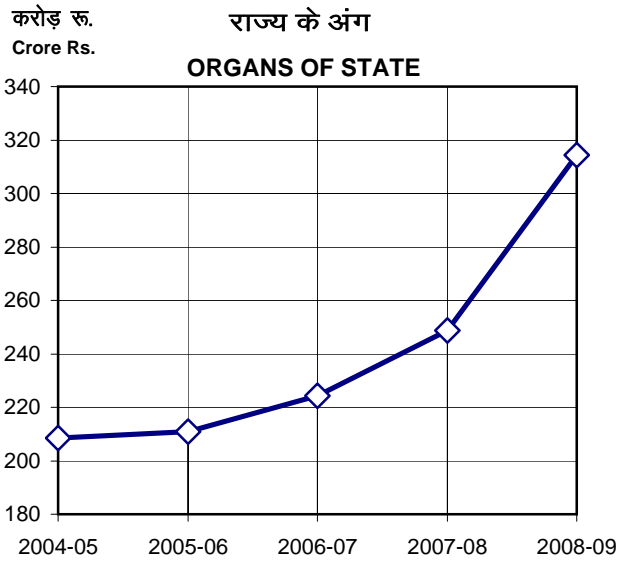
R.P.S.C. Secretariat, District Administration, Treasury, Police, Jails, Printing Presses etc.

@ (आधार Base 1993-94 = 100)

सामान्य सेवाओं पर व्यय

EXPENDITURE ON GENERAL SERVICES

1.7



Revenue Account

1.8 सामाजिक सेवाओं पर व्यय
EXPENDITURE ON SOCIAL SERVICES

(लाख रुपये / Lakh Rs.)

लेखे का शीर्षक Head of Account	लेखे Accounts 2004-05	लेखे Accounts 2005-06	लेखे Accounts 2006-07	संशोधित	आय- व्ययक
				अनुमान R.E. 2007-08	अनुमान B.E. 2008-09
1	2	3	4	5	6
1. शिक्षा, खेल, कला एवं संस्कृति Education, Sports, Arts & Culture	395008.89	465199.01	491734.46	556218.40	676295.87
2. चिकित्सा, स्वास्थ्य एवं परिवार कल्याण Medical, Health & Family Welfare	104895.40	113656.66	124546.53	149084.98	184770.83
3. जलापूर्ति, सफाई, आवास और शहरी विकास Water Supply, Sanitation, Housing and Urban Development	102303.90	107148.00	109647.41	174457.96	186124.88
4. श्रम एवं श्रम कल्याण Labour & Labour Welfare	4333.35	4688.75	5071.27	6277.19	8052.18
5. अनुसूचित जाति, जनजाति एवं पिछड़े वर्गों का कल्याण Welfare of Scheduled Caste, Sche- duled Tribe and other Backward classes	17603.25	17286.72	24314.06	37154.20	30844.75
6. समाज कल्याण, पोषाहार Social Welfare-Nutrition	88424.07	89024.95	135146.56	118641.40	134067.33
7. अन्य+ Other	2205.35	2435.13	2992.22	3922.17	3763.12
योग	714774.21	799439.22	893452.51	1045756.30	1223918.96
Total					
सामाजिक सेवाओं के व्यय का कुल व्यय से प्रतिशत Percentage of Expenditure on Social Services to total Expenditure	35.91	37.18	35.80	35.00	38.48
सूचकांक INDEX @					
सामाजिक सेवाओं पर व्यय Expenditure on Social Services		326	365	477	559

@ (आधार Base 1993-94 = 100)

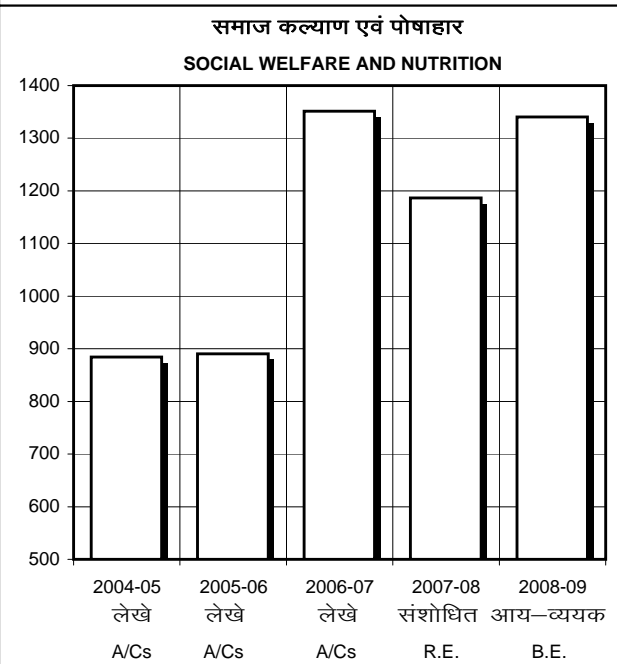
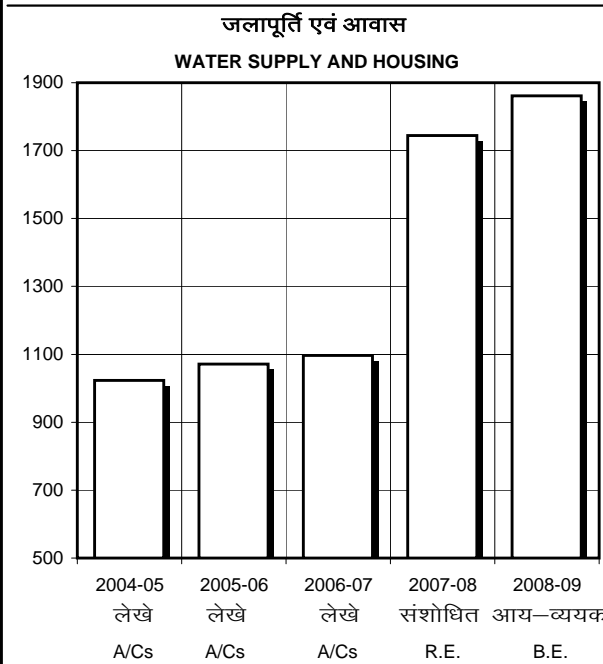
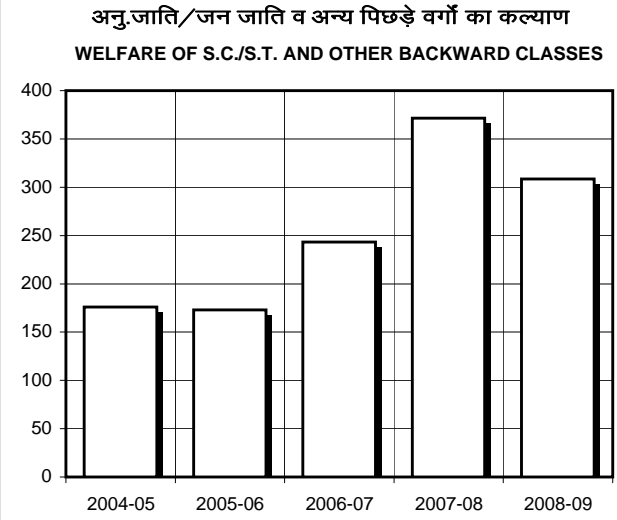
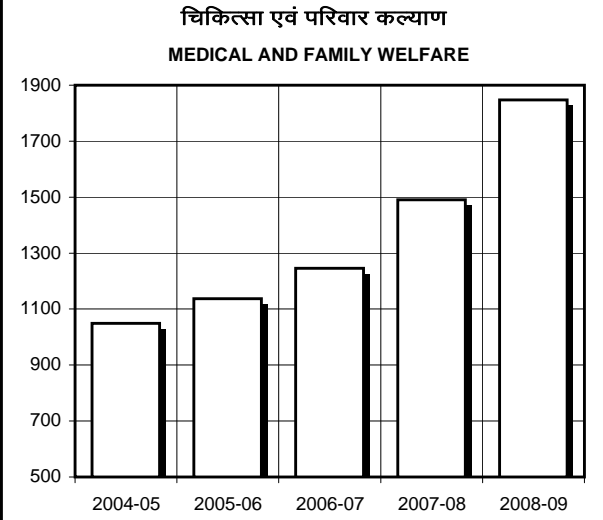
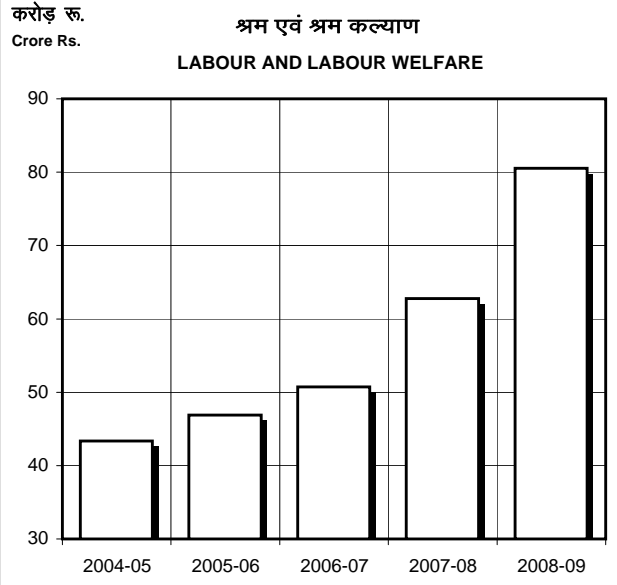
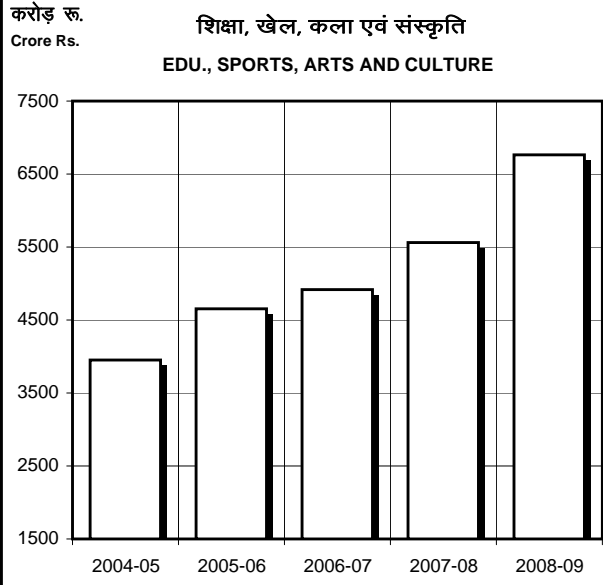
+ सूचना और प्रसार, सचिवालय, सामाजिक सेवाएं तथा अन्य सामाजिक सेवाएं सम्मिलित हैं।

Includes Information & Publicity, Secretariat, Social Services and Other Social Services

सामाजिक सेवाओं पर व्यय

EXPENDITURE ON SOCIAL SERVICES

1.8



Revenue Account

1.9 शिक्षा, कला एवं संस्कृति पर राजस्व व्यय
REVENUE EXPENDITURE ON EDUCATION, ARTS AND CULTURE

(लाख रुपये / Lakh Rs.)

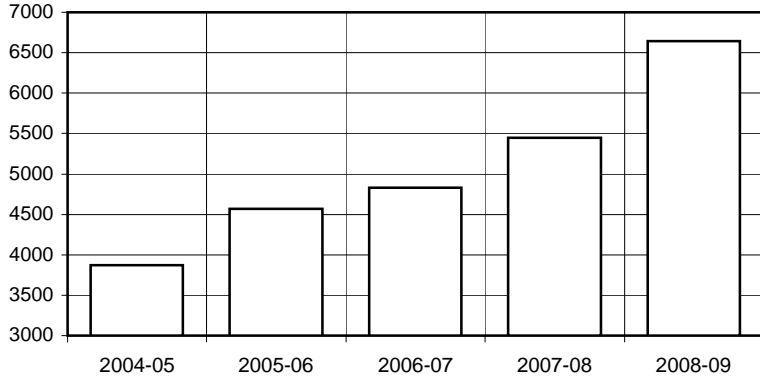
विवरण Particulars	लेखे Accounts 2004-05	लेखे Accounts 2005-06	लेखे Accounts 2006-07	संशोधित	आय-व्ययक
				अनुमान R.E. 2007-08	अनुमान B.E. 2008-09
1	2	3	4	5	6
1. सामान्य शिक्षा General Education	386967.18	456527.63	482846.89	545136.79	664028.04
2. तकनीकी शिक्षा Technical Education	3624.33	4056.65	4155.53	5333.59	5972.30
3. खेल और युवासेवाएं Sports and Youth Services	2807.40	2919.56	2438.85	3074.24	3402.31
4. कला और संस्कृति Art and Culture	1609.98	1695.17	2293.19	2673.78	2893.22
योग	395008.89	465199.01	491734.46	556218.40	676295.87
Total					

शिक्षा, कला एवं संस्कृति पर राजस्व व्यय

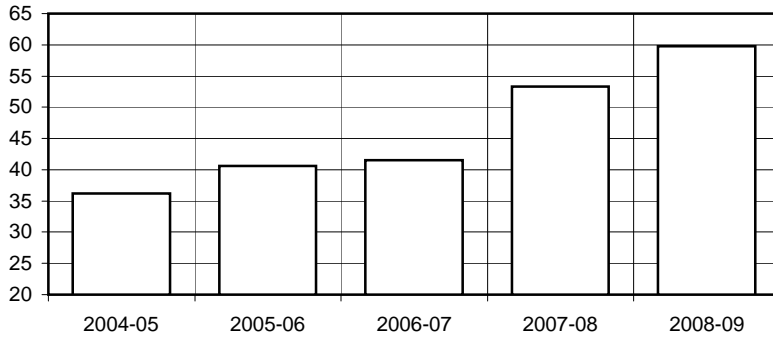
REVENUE EXPENDITURE ON EDUCATION, ARTS AND CULTURE

1.9

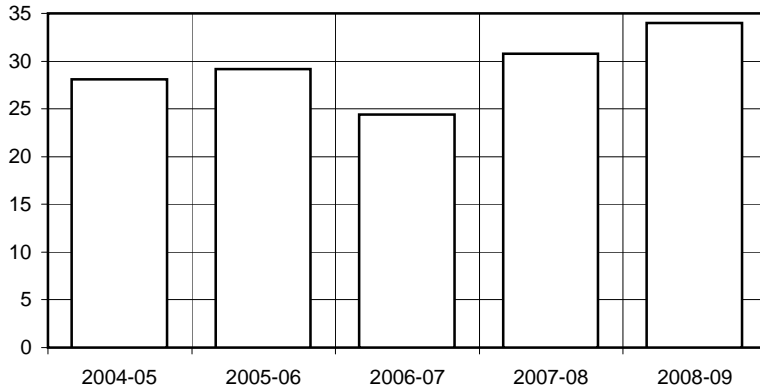
करोड़ रु. Crore Rs.



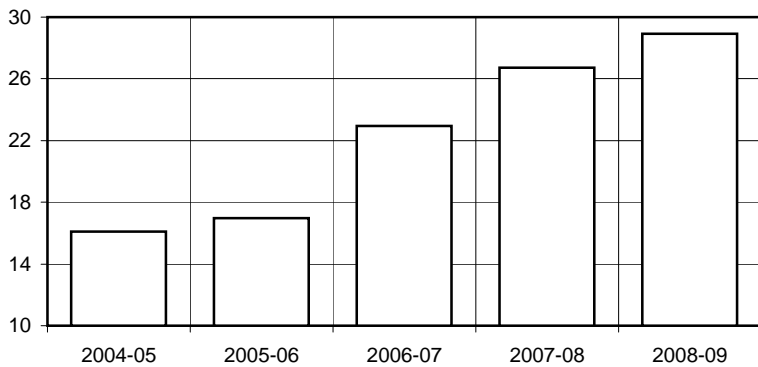
सामान्य शिक्षा
GENERAL EDUCATION



तकनीकी शिक्षा
TECHNICAL
EDUCATION



खेल एवं युवा सेवाएं
SPORTS AND YOUTH
SERVICES



कला एवं संस्कृति
ARTS AND CULTURE

लेखे (A/Cs) लेखे (A/Cs) लेखे (A/Cs) संशोधित (R.E.) आय-व्ययक(B.E.)

Revenue Account

1.10 चिकित्सा, जन स्वास्थ्य एवं परिवार कल्याण पर राजस्व व्यय

REVENUE EXPENDITURE ON MEDICAL, PUBLIC HEALTH & FAMILY WELFARE

(लाख रुपये / Lakh Rs.)

विवरण Particulars	(लाख रुपये / Lakh Rs.)				
	लेखे Accounts 2004-05	लेखे Accounts 2005-06	लेखे Accounts 2006-07	संशोधित अनुमान R.E. 2007-08	आय-व्ययक अनुमान B.E. 2008-09
1	2	3	4	5	6
अ. एलोपैथी	65503.83	70056.75	74152.61	81869.33	107104.75
Allopathy					
1. निदेशन और प्रशासन Direction & Administration	1150.68	1245.98	1339.20	1941.60	6453.71
2. चिकित्सा सहायता # Medical Relief	51237.57	53237.72	56635.65	62387.53	79077.85
3. जन जाति क्षेत्र उप-योजना Tribal Area Sub-Plan	2546.40	3040.82	3043.80	3145.73	4086.17
4. चिकित्सा, शिक्षा एवं प्रशिक्षण Medical, Education and Training	8412.23	10063.50	10323.82	11312.72	13896.55
5. कर्मचारी राज्य बीमा योजना Employees State Insurance	2048.41	2351.54	2683.16	2938.60	3426.80
6. चिकित्सा भण्डार डिपो Medical Stores Depot	108.54	117.19	126.98	143.15	163.67
7. विभागीय औषध निर्माण Departmental Laboratory	-	-	-	-	-
ब. अन्य चिकित्सा प्रणालियां	15905.62	17557.82	19580.37	20099.75	24075.35
Other Systems of Medicines					
1. आयुर्वेदिक Ayurvedic	14266.29	15785.45	17581.64	17707.34	21370.07
2. जन जाति क्षेत्र उप-योजना Tribal Area Sub-Plan	768.01	861.48	901.34	986.72	1202.92
3. होम्योपैथी Homeopathy	436.64	489.36	622.84	874.44	859.60
4. यूनानी Unani	324.74	375.02	412.85	470.28	571.83
5. अन्य पद्धतियां Other Systems	109.94	46.51	61.70	60.97	70.93
स. जन स्वास्थ्य	7883.39	10341.95	14257.51	18278.65	24700.32
Public Health					
द. नवीन मद	-	-	-	-	-
New Items					
ई. परिवार कल्याण	15602.56	15700.14	16556.04	28837.25	28890.41
Family Welfare					
योग	104895.40	113656.66	124546.53	149084.98	184770.83
Total					

* पूर्व वर्षों के समक पूर्व ही समायोजित हैं। Earlier years figures have Already been adjusted.

इसमें शहरी व ग्रामीण क्षेत्र सम्मिलित हैं। Includes Urban and Rural areas.

चिकित्सा, जन स्वास्थ्य एवं परिवार कल्याण पर राजस्व व्यय

REVENUE EXPENDITURE ON MEDICAL, PUBLIC HEALTH AND FAMILY WELFARE

1.10

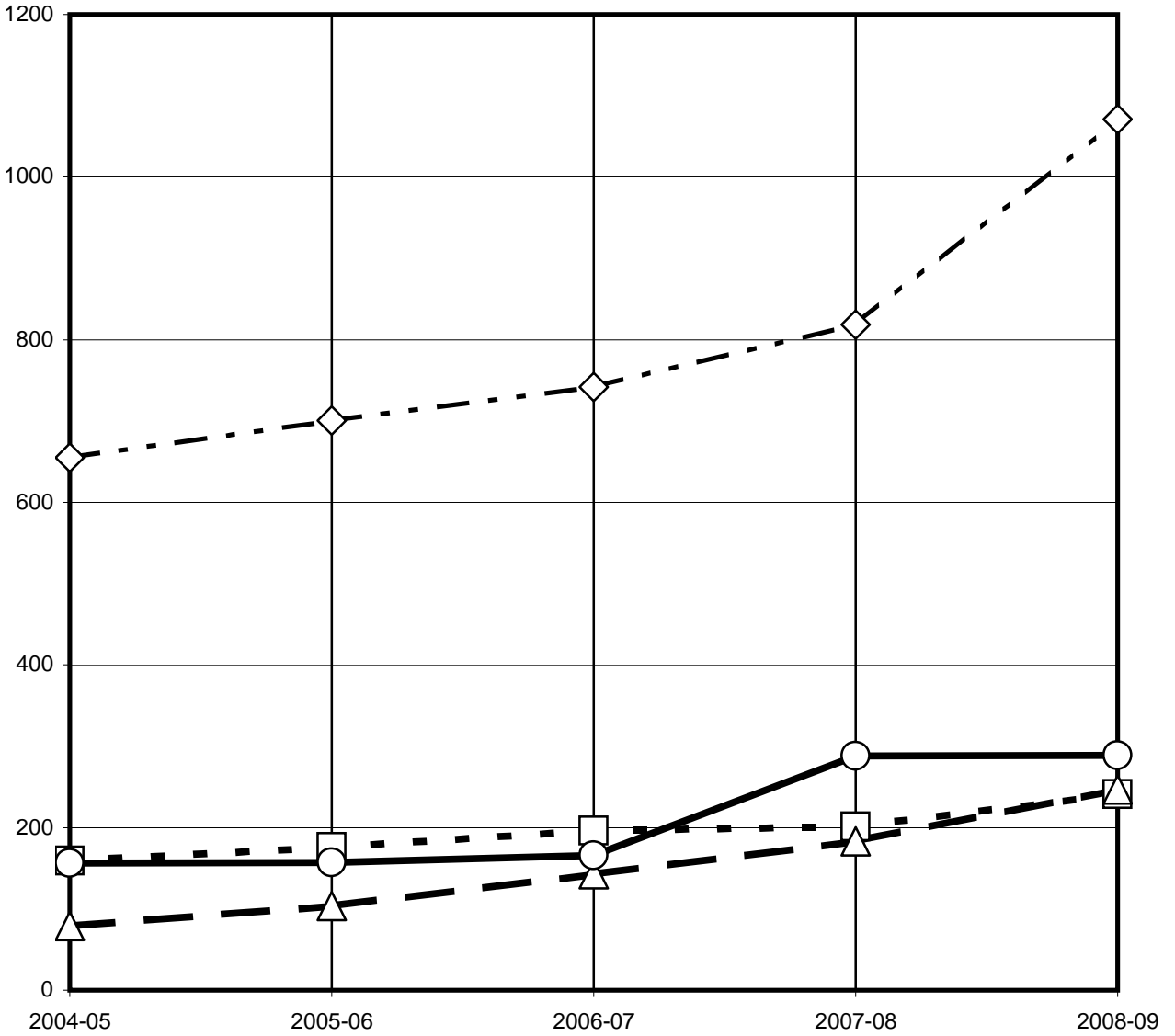
—◇— एलोपैथी
ALLOPATHY

- □ - अन्य चिकित्सा प्रणाली
OTHER SYSTEMS
OF MEDICINES

—△— जन स्वास्थ्य
PUBLIC HEALTH

—○— परिवार कल्याण
FAMILY WELFARE

करोड़ रु. Crore Rs.



लेखे (A/Cs)

लेखे (A/Cs)

लेखे (A/Cs)

संशोधित (R.E.)

आय-व्यय (B.E.)

राजस्व लेखा

Revenue Account

1.11 जलापूर्ति पर राजस्व व्यय
REVENUE EXPENDITURE ON WATER SUPPLY

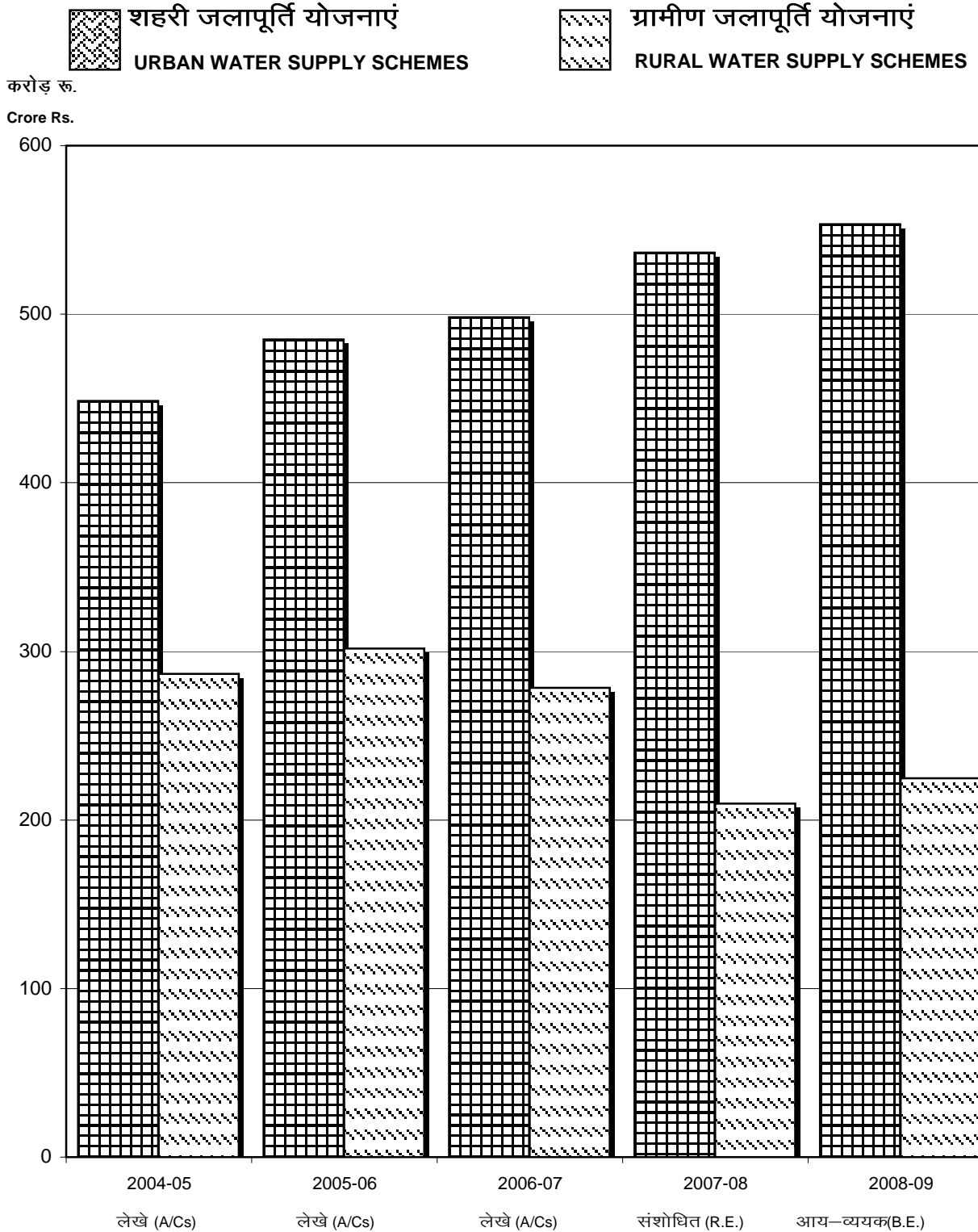
(लाख रुपये / Lakh Rs.)

विवरण Particulars	लेखे	लेखे	लेखे	संशोधित अनुमान	आय-व्ययक अनुमान
	Accounts 2004-05	Accounts 2005-06	Accounts 2006-07	R.E. 2007-08	B.E. 2008-09
1	2	3	4	5	6
1. शहरी जलापूर्ति योजनाएं Urban Water Supply Schemes	44865.97	48506.58	49816.79	53639.15	55341.07
2. ग्रामीण जलापूर्ति योजनाएं Rural Water Supply Schemes	28678.66	30157.75	27838.21	20969.76	22466.75

जलापूर्ति पर राजस्व व्यय

REVENUE EXPENDITURE ON WATER SUPPLY

1.11



Revenue Account

1.12 आर्थिक सेवाओं पर व्यय
EXPENDITURE ON ECONOMICS SERVICES

(लाख रुपये / Lakh Rs.)

विवरण Particulars	लेखे		संशोधित		आय-व्ययक
	Accounts 2004-05	Accounts 2005-06	Accounts 2006-07	अनुमान R.E. 2007-08	अनुमान B.E. 2008-09
1	2	3	4	5	6
1. कृषि और सम्बद्ध क्रियाकलाप Agriculture and Allied Activities	62220.76	85086.97	88346.40	99377.88	119890.83
2. ग्रामीण विकास एवं विशेष क्षेत्र कार्यक्रम Rural Development and Special Area Programme	91168.05	93124.55	96120.73	152999.72	236609.04
3. उद्योग एवं खनिज Industries and Minerals	6013.17	9015.16	10011.82	10930.83	10697.19
4. सिंचाई, बाढ़ नियंत्रण एवं उर्जा Irrigation, Flood Control and Energy	207698.07	212770.26	273643.39	422073.87	258733.94
5. परिवहन Transport	27874.89	50678.13	68868.08	75562.46	76090.45
6. विज्ञान, प्रौद्योगिकी और पर्यावरण Science, Technology and Environment	462.43	494.57	390.27	644.36	731.51
7. सामान्य आर्थिक सेवाएं General Economic Services	15058.77	17122.41	28912.68	73849.33	26504.65
योग	410496.14	468292.05	566293.37	835438.45	729257.61
Total					
आर्थिक सेवाओं पर व्यय का कुल व्यय से प्रतिशत Percentage of Eco. Services Expen- diture to total Expenditure	20.62	21.78	22.69	27.96	22.93
सूचकांक INDEX @					
आर्थिक सेवाओं पर व्यय Expenditure on Economic Services	239	272	329	486	424

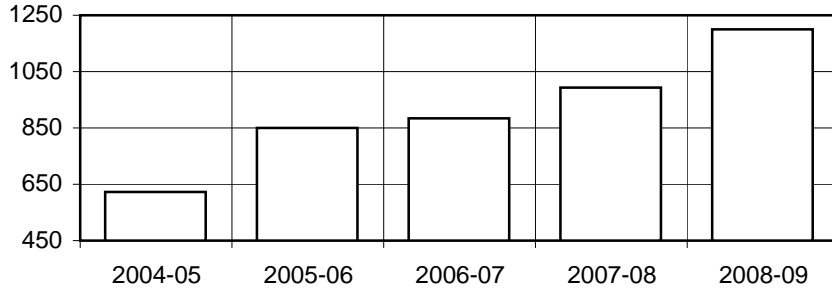
@ (आधार Base 1993-94 = 100)

आर्थिक सेवाओं पर व्यय

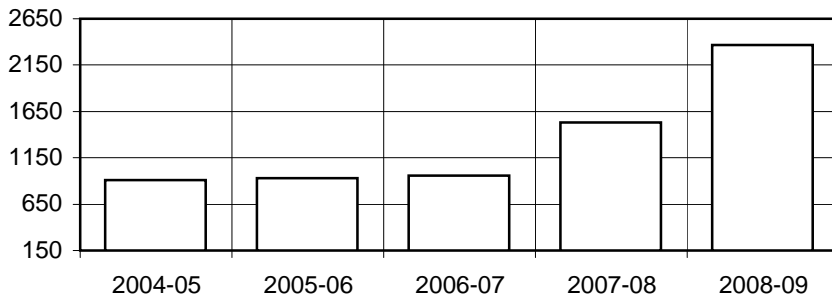
EXPENDITURE ON ECONOMIC SERVICES

1.12

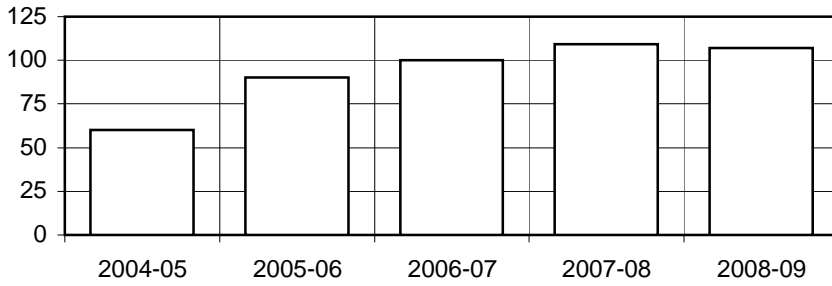
करोड़ रु. Crore Rs.



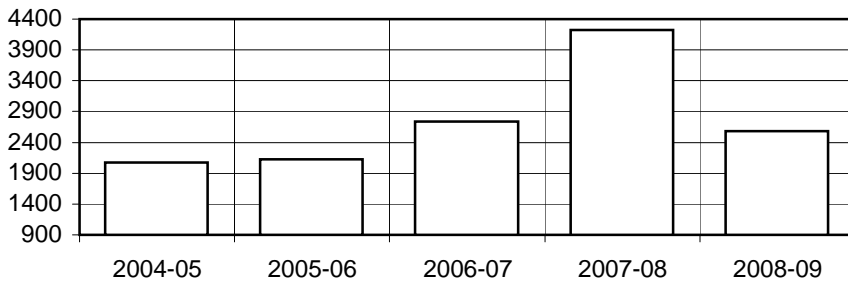
कृषि और सम्बद्ध
क्रियाकलाप
AGRICULTURE AND
ALLIED ACTIVITIES



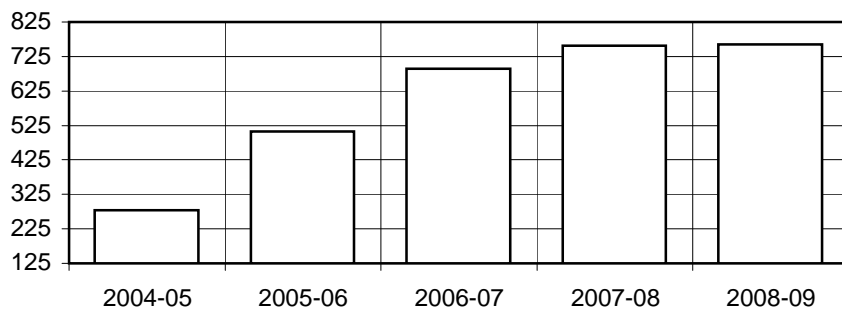
ग्रामीण विकास एवं
विशेष क्षेत्र कार्यक्रम
RURAL DEV. & SPECIAL
AREA PROGRAMME



उद्योग एवं खनिज
INDUSTRIES &
MINERALS



सिंचाई, बाढ़
नियंत्रण एवं ऊर्जा
IRRIGATION, FLOOD
CONTROL & ENERGY



परिवहन
TRANSPORT

लेखे (A/Cs) लेखे (A/Cs) लेखे (A/Cs) संशोधित (R.E.) आय-व्ययक(B.E.)

Revenue Account

1.13 कृषि और सम्बद्ध क्रियाकलाप पर राजस्व व्यय

REVENUE EXPENDITURE ON AGRICULTURE AND ALLIED ACTIVITIES

(लाख रुपये / Lakh Rs.)

विवरण Particulars	(लाख रुपये / Lakh Rs.)				
	लेखे Accounts 2004-05	लेखे Accounts 2005-06	लेखे Accounts 2006-07	संशोधित अनुमान R.E. 2007-08	आय-व्ययक अनुमान B.E. 2008-09
1	2	3	4	5	6
1. कृषि कार्य Crop Husbandry	16203.48	36345.27	37606.01	43861.92	51932.20
2. भू और जल संरक्षण Soil and Water Conservation	8103.84	6293.31	6011.96	3162.97	4798.58
3. पशु पालन Animal Husbandry	12856.25	14141.96	14945.39	17840.16	23211.03
4. डेयरी विकास Dairy Development	91.94	267.47	172.67	395.78	200.01
5. मत्स्य उद्योग Fisheries	719.94	794.12	868.7	934.86	1036.81
6. वानिकी और वन्य जीवन Forestry and Wild Life	15665.82	17714.73	18762.93	20524.32	23468.16
7. खाद्य, भण्डारण और भण्डारगृह Food, Storage and Warehousing	-16.22	0.00	414.14	271.34	92.00
8. कृषि अनुसंधान और शिक्षा Agriculture Research and Education	5850.29	6274.40	5890.17	6114.61	6226.44
9. सहकारिता Co-operation	2497.40	2968.88	3368.87	5939.36	7982.84
10. अन्य कृषि कार्यक्रम Other Agriculture Programmes	248.02	286.83	305.56	332.56	942.76
योग	62220.76	85086.97	88346.40	99377.88	119890.83
Total					

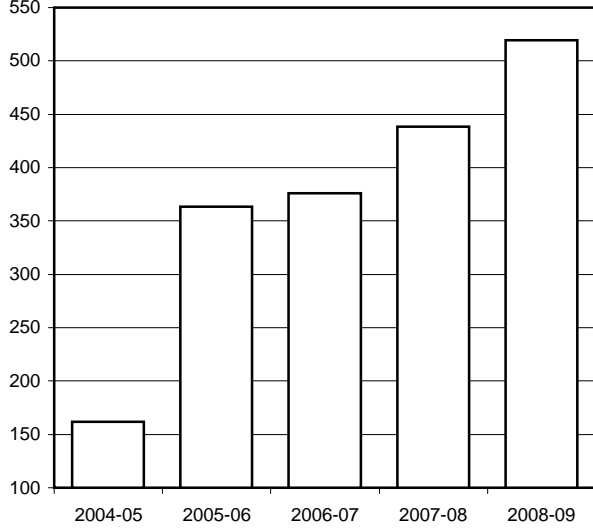
कृषि और सम्बद्ध क्रियाकलाप पर राजस्व व्यय

REVENUE EXPENDITURE ON AGRICULTURE AND ALLIED ACTIVITIES

1.13

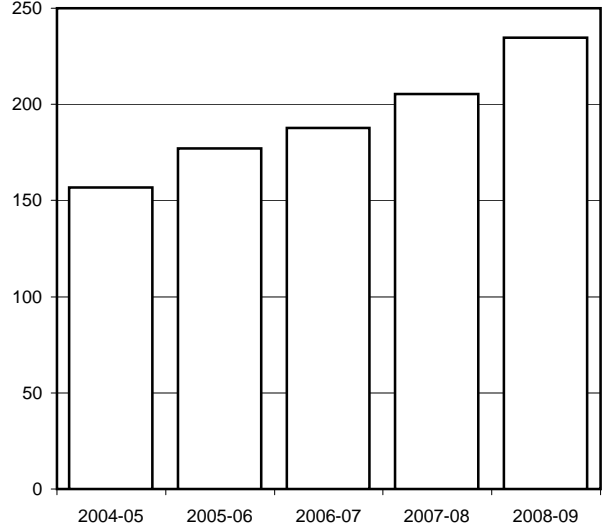
करोड़ रु.
Crore Rs.

कृषि कार्य CROP HUSBANDRY

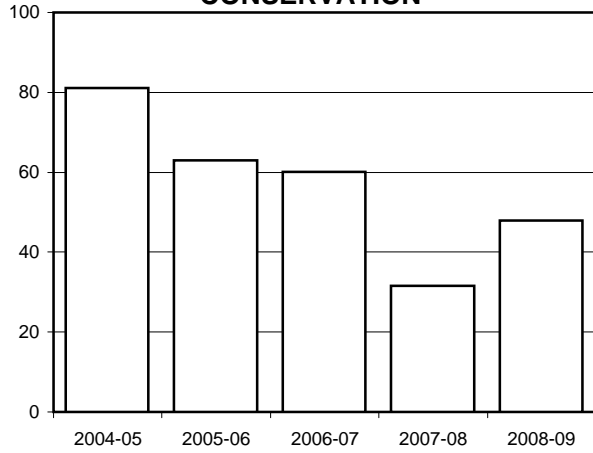


करोड़ रु.
Crore Rs.

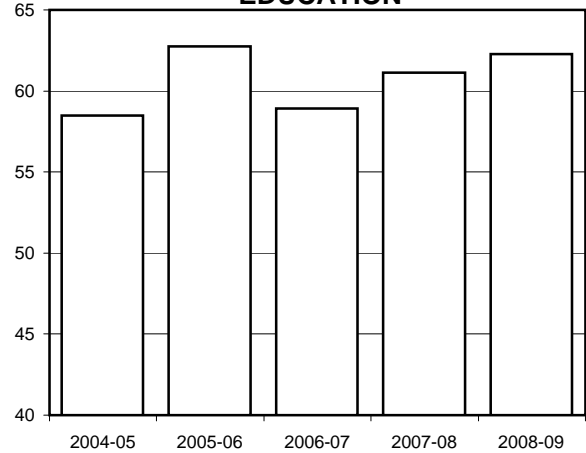
वानिकी और वन्य जीवन FORESTRY AND WILD LIFE



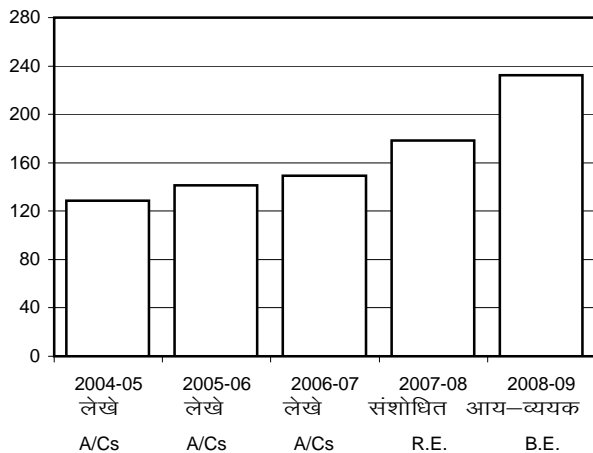
भू और जल संरक्षण SOIL AND WATER CONSERVATION



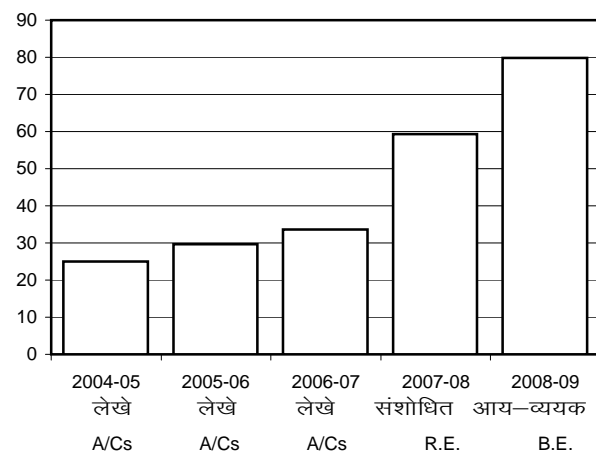
कृषि अनुसंधान और शिक्षा AGRI. , RESEARCH AND EDUCATION



पशु पालन ANIMAL HUSBANDRY



सहकारिता CO-OPERATION



2004-05 लेखे
A/Cs
2005-06 लेखे
A/Cs
2006-07 लेखे
A/Cs
2007-08 संशोधित आय-व्ययक
R.E.
2008-09 आय-व्ययक
B.E.

2004-05 लेखे
A/Cs
2005-06 लेखे
A/Cs
2006-07 लेखे
A/Cs
2007-08 संशोधित आय-व्ययक
R.E.
2008-09 आय-व्ययक
B.E.

Revenue Account

1.14 उद्योगों पर राजस्व व्यय

REVENUE EXPENDITURE ON INDUSTRIES

(लाख रुपये / Lakh Rs.)

विवरण Particulars	लेखे	लेखे	लेखे	संशोधित आय-व्ययक अनुमान	आय-व्ययक अनुमान
	Accounts 2004-05	Accounts 2005-06	Accounts 2006-07	R.E. 2007-08	B.E. 2008-09
1	2	3	4	5	6
(अ) सामान्य	2463.79	2767.96	3582.52	3624.73	3340.74
General					
1. निदेशन और प्रशासन Direction and Administration	1510.36	1585.65	1633.00	1848.49	2097.91
2. औद्योगिक उत्पादन Industrial Productivity	781.38	920.17	1743.72	1254.44	570.08
3. औद्योगिक शिक्षा, अनुसंधान और प्रशिक्षण Industrial Education, Research and Training	118.54	202.23	144.94	454.88	600.60
4. जन जाति क्षेत्र उप-योजना Tribal Area Sub-Plan	45.43	50.38	51.94	54.22	63.11
5. विशिष्ट योजना संगठन Special Scheme Organisation	8.08	9.53	8.92	12.70	9.04
(ब) उपभोक्ता उद्योग	26.14	21.71	21.03	17.13	20.18
Consumer Industries					
1. चमड़ा व्यापार की योजना Leather Trading Scheme	1.63	0.03	0.03	0.02	0.01
2. चीनी Sugar	0.00	0.00	0.00	0.00	0.00
3. अन्य Others	24.51	21.68	21.00	17.11	20.17
(स) नवीन मद	0.00	0.00	0.00	0.00	0.00
New Items					
योग	2489.93	2789.67	3603.55	3641.86	3360.92
Total					

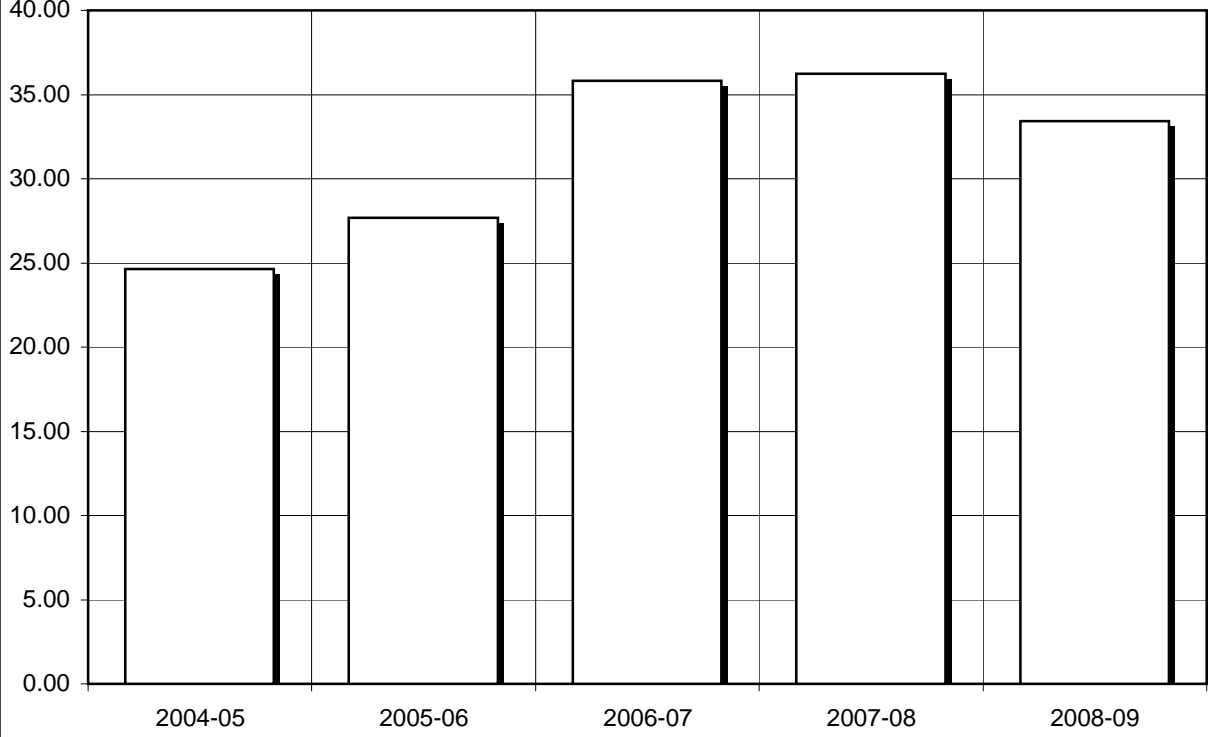
उद्योगों पर राजस्व व्यय

REVENUE EXPENDITURE ON INDUSTRIES

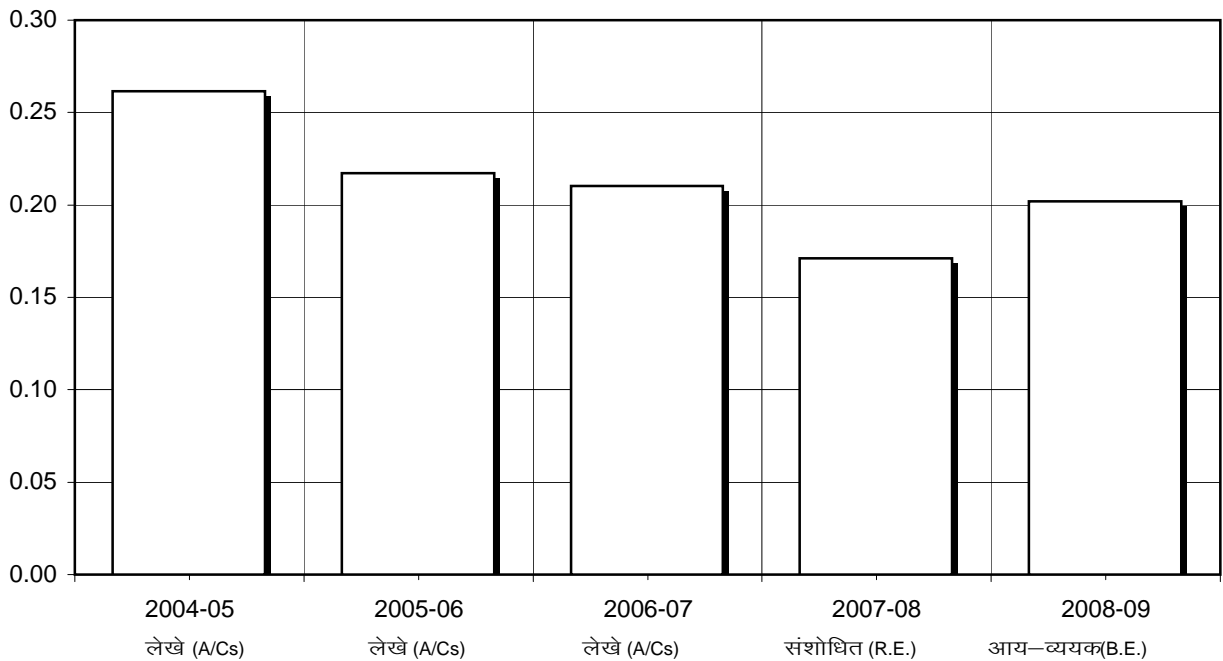
1.14

करोड़ रु. Crore Rs.

सामान्य GENERAL



उपभोक्ता उद्योग CONSUMER INDUSTRIES



Capital Account

2.1 पूँजीगत प्राप्तियां एवं परिव्यय
CAPITAL RECEIPTS AND OUTLAY

(लाख रुपये / Lakh Rs.)

लेखे का शीर्षक Head of Accounts	लेखे Accounts 2004-05	लेखे Accounts 2005-06	लेखे Accounts 2006-07	संशोधित आय-व्ययक	
				अनुमान	अनुमान
				R.E. 2007-08	B.E. 2008-09
1	2	3	4	5	6
क. पूँजीगत प्राप्तियाँ Capital Receipts		81.28	-	-	-
ख. पूँजी परिव्यय Capital Outlay					
1. सामान्य सेवाएं General Services	8173.11	11514.71	18613.89	99060.06	6734.00
2. सामाजिक सेवाएं Social Services	154832.08	173866.29	237886.37	319999.86	313606.93
(i) शिक्षा, खेल, कला और संस्कृति Education, Sports, Arts and Culture	2463.75	4242.10	5550.81	9806.55	8085.84
(ii) चिकित्सा, स्वास्थ्य और परिवार कल्याण Medical, Health and Family Welfare	2959.56	6564.21	6733.21	9888.07	2579.44
(iii) जलापूर्ति, सफाई, आवास और शहरी विकास Water Supply, Sanitation Housing and Urban Development	143899.84	155150.01	210972.11	282069.93	289213.08
(iv) अन्य Others	5508.93	7909.97	14630.24	18235.31	13728.57
3. आर्थिक सेवाएं Economic Services	185823.60	244067.88	224436.31	298326.13	306898.76
(i) कृषि और सम्बद्ध कार्य कलाप Agriculture and Allied Activities	9021.17	11351.19	10179.43	10265.31	11917.28
(ii) ग्रामीण विकास एवं विशेष क्षेत्र कार्यक्रम Rural Development and Special Area Programmes	27501.75	30058.99	34881.57	32921.06	27647.07
(iii) उद्योग एवं खनिज Industries & Minerals	2107.56	2584.51	1514.67	2262.76	1247.32
(iv) सिंचाई, बाढ़ नियंत्रण एवं ऊर्जा Irrigation, Flood Control and Energy	117967.77	162201.92	145515.82	206088.85	230266.67
(v) परिवहन Transport	26446.08	29988.22	28118.37	41375.69	28148.72
(vi) विज्ञान प्रौद्योगिकी और पर्यावरण Science, Technology and Environment	50.64	41.39	36.37	17.47	0.01
(vii) सामान्य आर्थिक सेवाएं General Economic Services	2728.63	7841.66	4190.08	5394.99	7671.69
कुल पूँजी परिव्यय	348828.79	429448.88	480936.57	717386.05	627239.69
Total Capital Outlay					
सूचकांक INDEX @	1952	2403	2691	4014	3510
पूँजी परिव्यय Capital Outlay					

@ (आधार Base 1993-94 = 100)

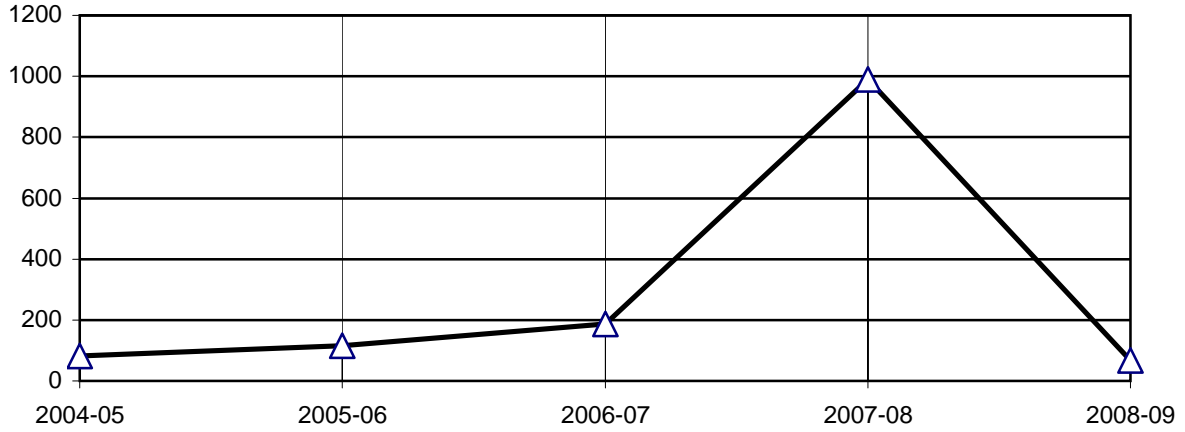
पूँजीगत प्राप्तियां एवं परिव्यय

CAPITAL RECEIPTS AND OUTLAY

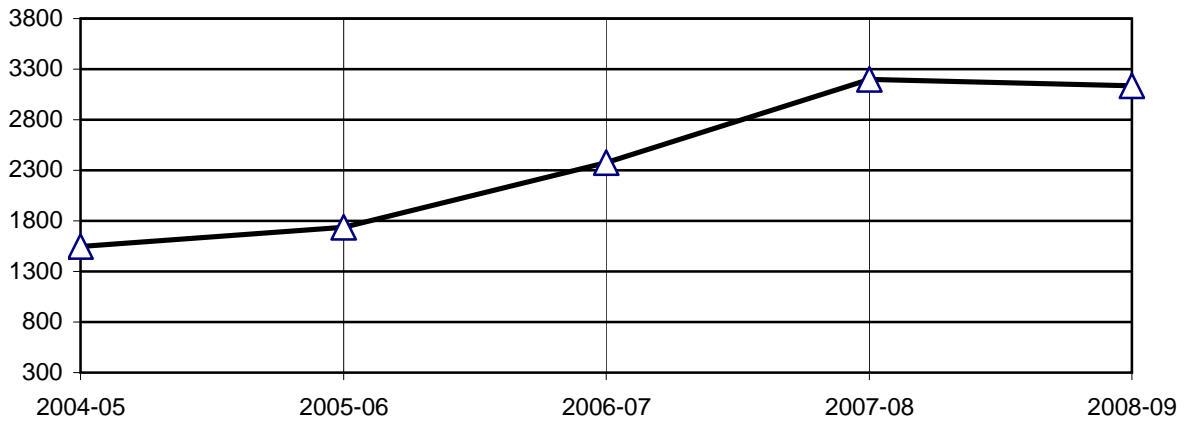
2.1

करोड़ रु.
Crore Rs.

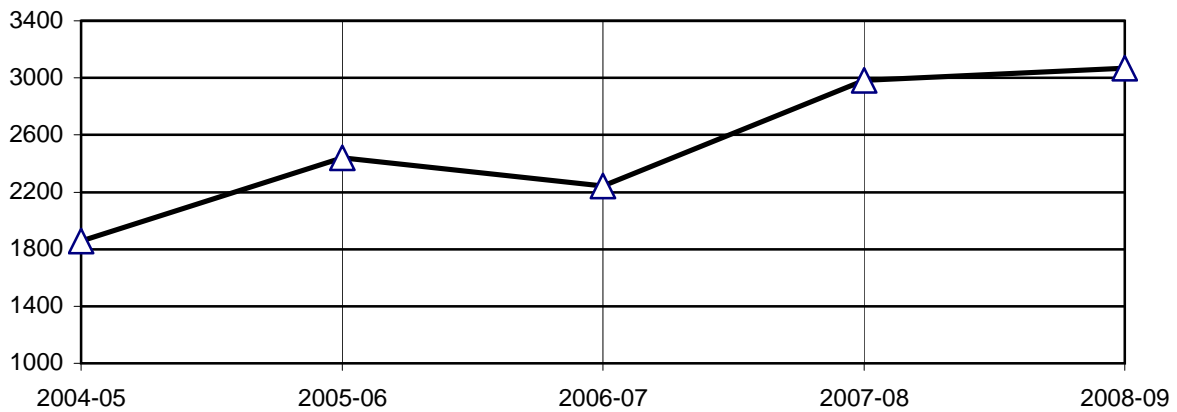
सामान्य सेवाएं GENERAL SERVICES



सामाजिक सेवाएं SOCIAL SERVICES



आर्थिक सेवाएं ECONOMIC SERVICES



लेखे (A/Cs)

लेखे (A/Cs)

लेखे (A/Cs)

संशोधित (R.E.)

आय-व्ययक(B.E.)

Capital Account

2.2 राज्य सरकार द्वारा दिए गए ऋण एवं अग्रिम
LOANS AND ADVANCES BY THE STATE GOVERNMENT

(लाख रुपये / Lakh Rs.)

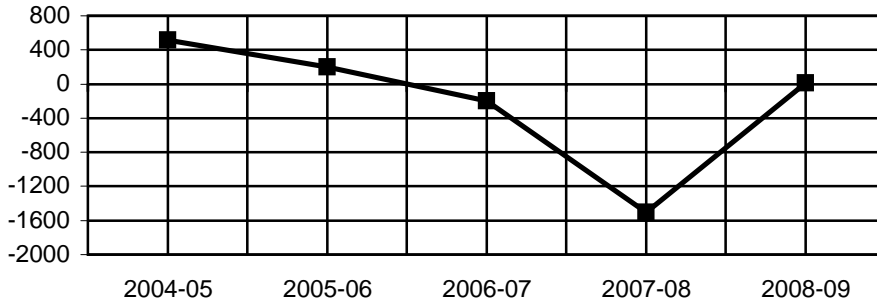
लेखे का शीर्षक Head of Account	लेखे Accounts 2004-05	लेखे Accounts 2005-06	लेखे Accounts 2006-07	संशोधित आय-व्ययक	
				अनुमान R.E. 2007-08	अनुमान B.E. 2008-09
1	2	3	4	5	6
क अग्रिम Advanced	63971.91	43418.15	31264.70	27231.56	10997.34
(i) सामान्य सेवाएं General Services	6.77	3.06	0.81	0.09	0.09
(ii) सामाजिक सेवाएं Social Services	806.06	896.15	1182.50	1600.83	1075.06
(iii) आर्थिक सेवाएं Economic Services	63159.08	42518.94	30081.39	25630.64	9922.19
ख प्रत्यादत्त Recovered	12462.68	23760.53	51389.95	177793.75	9732.54
(i) सामान्य सेवाएं General Services	1043.42	607.74	29366.75	345.83	276.68
(ii) सामाजिक सेवाएं Social Services	537.83	2736.14	605.11	556.00	564.50
(iii) आर्थिक सेवाएं Economic Services	10881.43	20416.65	21418.09	176891.92	8891.36
ग शुद्ध अग्रिम ऋण Net Loan Advanced	51509.23	19657.62	-20125.25	-150562.19	1264.80
सूचकांक INDEX @					
शुद्ध अग्रिम ऋण Net Loan Advanced	133.18	50.83	-52.03	-389.28	3.27

राज्य सरकार द्वारा दिए गए ऋण एवं अग्रिम

LOANS AND ADVANCES BY THE STATE GOVERNMENT

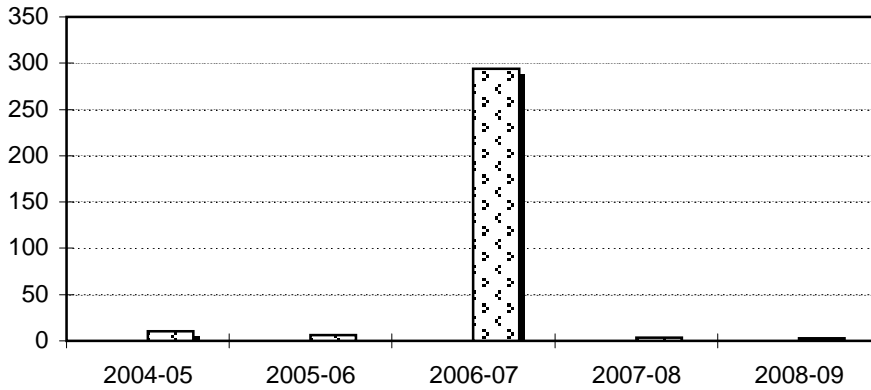
2.2

करोड़ रु. Crore Rs.

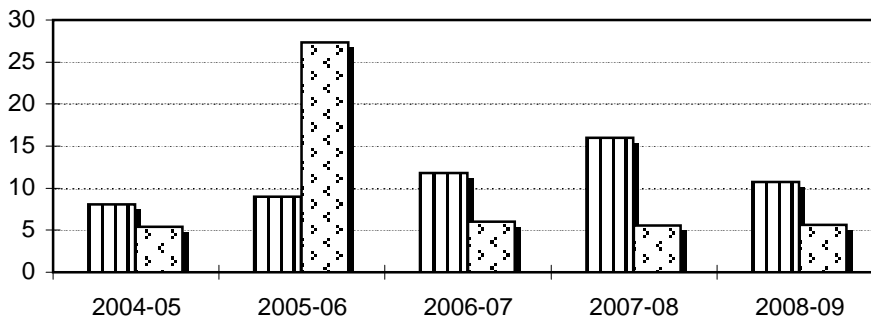


शुद्ध अग्रिम ऋण
NET LOAN
ADVANCES

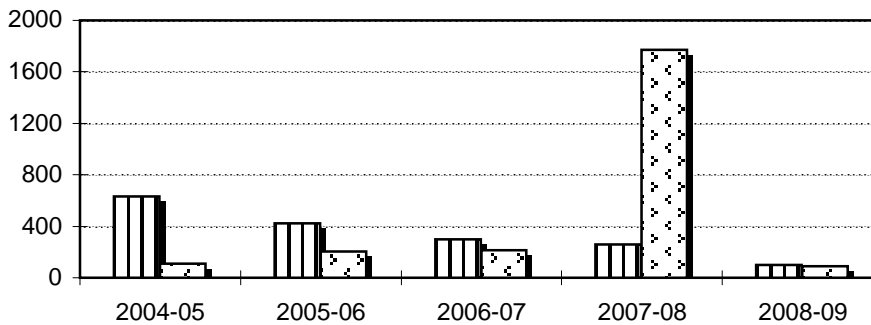
अग्रिम ADVANCED (Striped bars) प्रत्यादत्त RECOVERED (Dotted bars)



सामान्य सेवाएं
GENERAL
SERVICES



सामाजिक सेवाएं
SOCIAL
SERVICES



आर्थिक सेवाएं
ECONOMIC
SERVICES

लेखे (A/Cs) लेखे (A/Cs) लेखे (A/Cs) संशोधित (R.E.) आय-व्ययक(B.E.)

Capital Account

2.3 लोक ऋण

PUBLIC DEBT

(लाख रुपये / Lakh Rs.)

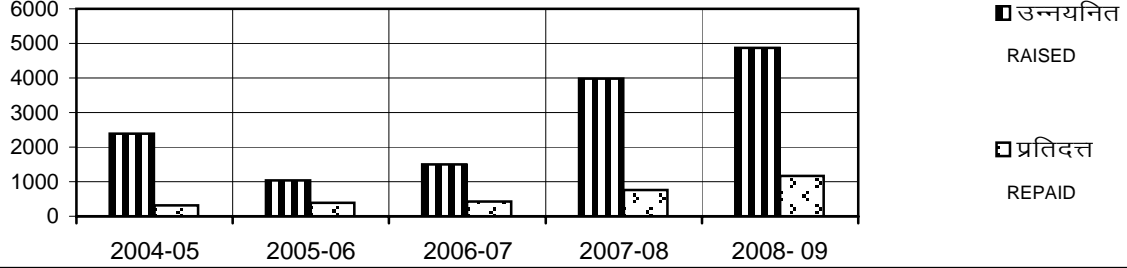
विवरण Particulars	लेखे Accounts 2004-05	लेखे Accounts 2005-06	लेखे Accounts 2006-07	संशोधित R.E. 2007-08	आय-व्ययक B.E. 2008-09
1	2	3	4	5	6
(अ) स्थाई ऋण Permanent debt					
(i) उन्नयनित Raised	239120.80	104083.20	149887.58	398696.00	487913.08
(ii) प्रतिदत्त Repaid	31426.76	39420.45	43408.64	75396.21	116013.25
(iii) शुद्ध प्राप्तियां Net Receipts	207694.04	64662.75	106478.94	323299.79	371899.83
(ब) अल्प कालीन ऋण Floating Debt					
(i) उन्नयनित Raised	180896.00	0.00	5921.01	0.01	10000.00
(ii) प्रतिदत्त Repaid	180896.00	0.00	0	5921.01	10000.00
(iii) शुद्ध प्राप्तियां Net Receipts	0.00	0.00	5921.01	-5921.00	0.00
(स) अन्य ऋण Other Loans					
(i) प्राप्तियां Receipts	106927.12	2310368.15	232282.58	64824.00	94374.24
(ii) प्रतिदत्त Repaid	102781.20	23503.93	71055.07	63301.04	87829.89
(iii) शुद्ध प्राप्तियां Net Receipts	4145.92	2286864.22	161227.51	1522.96	6544.35
(द) केन्द्रीय सरकार का ऋण Loan From Central Govt.					
(i) प्राप्तियां Receipts	652196.36	-1864921.71	34123.19	58851.37	58426.83
(ii) प्रतिदत्त Repaid	353051.45	36323.85	63578.84	38123.49	39585.35
(iii) शुद्ध प्राप्तियां Net Receipts	299144.91	-1901245.56	-29455.65	20727.88	18841.48
(य) कुल राज्य ऋण Total Public Debt					
(i) प्राप्तियां Receipts	1179140.28	549529.64	422214.36	522371.38	650714.15
(ii) प्रतिदत्त Repaid	668155.41	99248.23	178042.55	182741.75	253428.49
(iii) शुद्ध राज्य ऋण Net Public Debt	510984.87	450281.41	244171.81	339629.63	397285.66

लोक ऋण PUBLIC DEBT

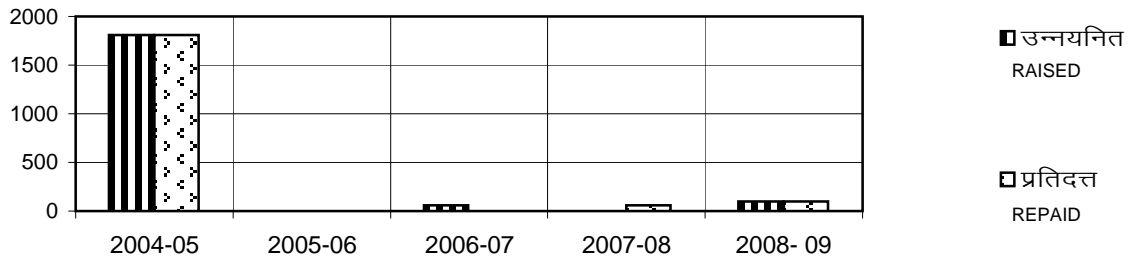
2.3

करोड़ रु . Crore Rs.

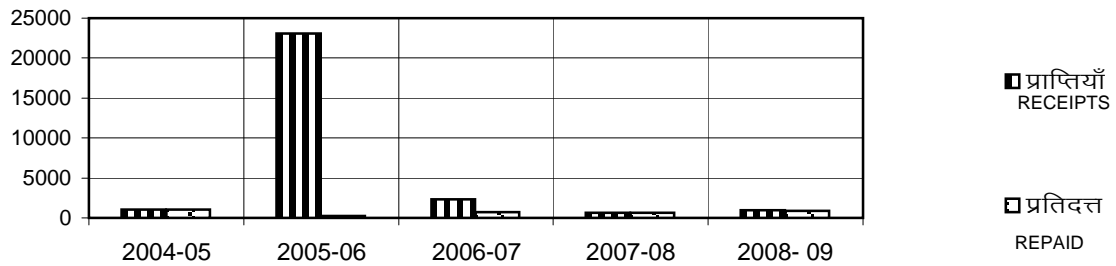
स्थायी ऋण PERMANENT DEBT



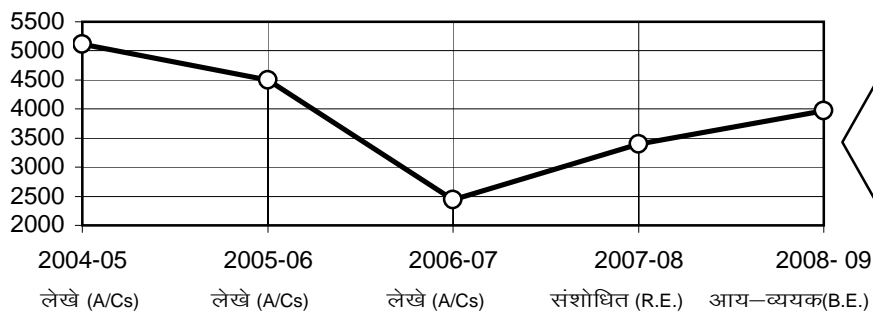
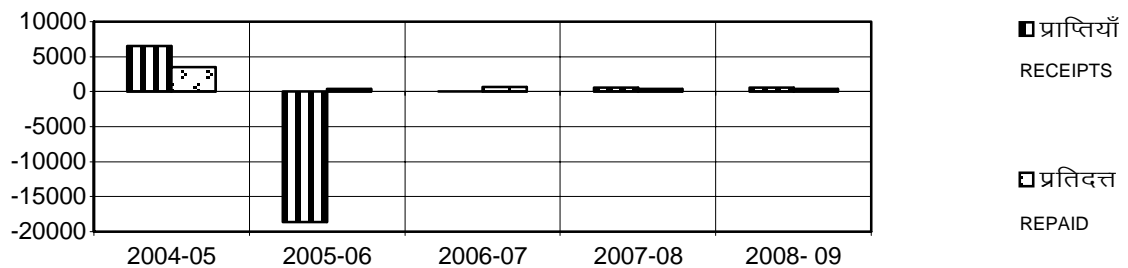
अल्पकालीन ऋण FLOATING DEBT



अन्य ऋण OTHER LOANS



केन्द्रीय सरकार का ऋण LOAN FROM THE CENTRAL GOVT.



शुद्ध राज्य ऋण
NET PUBLIC DEBT

3.1 ऋण, निक्षेप तथा विप्रेषण व्यवहार
DEBT, DEPOSIT & REMITTANCE TRANSACTIONS

(लाख रुपये/ Lakh Rs.)

विवरण Particulars	लेखे	लेखे	लेखे	संशोधित अनुमान	आय-व्ययक अनुमान
	Accounts 2004-05	Accounts 2005-06	Accounts 2006-07	R.E. 2007-08	B.E. 2008-09
1	2	3	4	5	6
(अ) अ-कोषीय ऋण Un-funded Debt					
(i) प्राप्तियां Receipts	217700.77	247061.15	261126.5	296227.75	308383.32
(ii) वितरण Disbursement	101121.40	109355.90	136617.74	165866.22	172852.74
(iii) शुद्ध प्राप्तियां Net Receipts	116579.37	137705.25	124508.76	130361.53	135530.58
(ब) अन्य ऋण Other Debt					
(i) प्राप्तियां Receipts	5271344.97	8421658.96	9043847.36	10352132.76	7647107.86
(ii) वितरण Disbursement	5296803.49	8474044.18	8988342.21	10261410.19	7651694.44
(iii) शुद्ध प्राप्तियां Net Receipts	-25458.52	-52385.22	55505.15	90722.57	-4586.58
(स) कुल लोक लेखा Total Public Account					
(i) प्राप्तियां Receipts	5489045.74	8668720.11	9304973.86	10648360.51	7955491.18
(ii) वितरण Disbursement	5397924.89	8583400.08	9124959.95	10427276.41	7824547.18
(iii) शुद्ध प्राप्तियां Net Receipts	91120.85	85320.03	180013.91	221084.10	130944.00

ऋण, निक्षेप तथा विप्रेषण व्यवहार

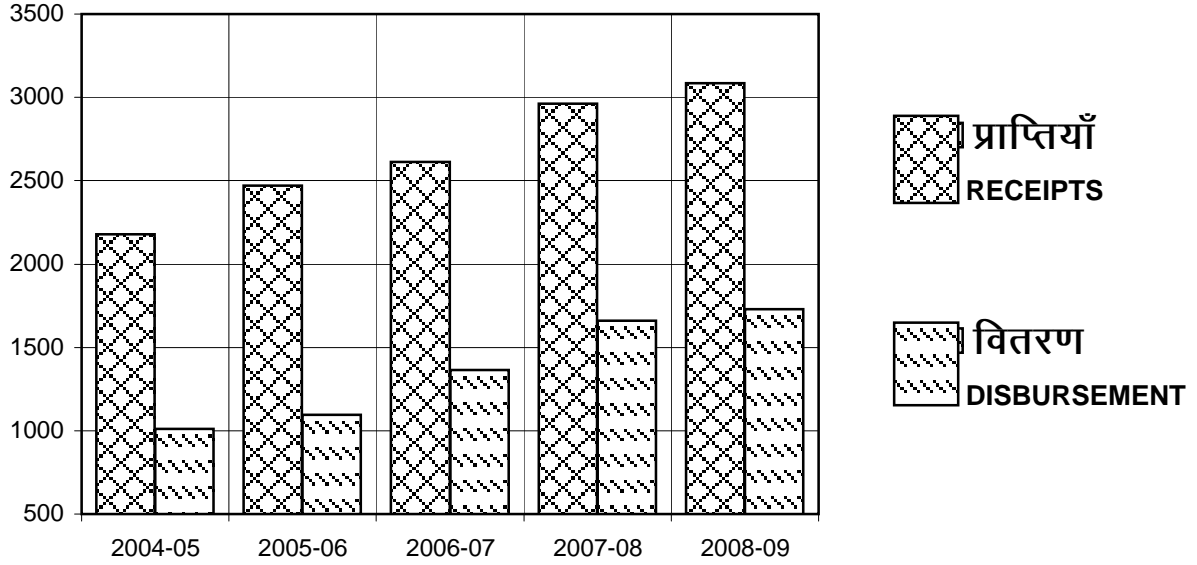
DEBT, DEPOSIT AND REMITTANCE TRANSACTIONS

3.1

करोड़ रु.

Creore Rs.

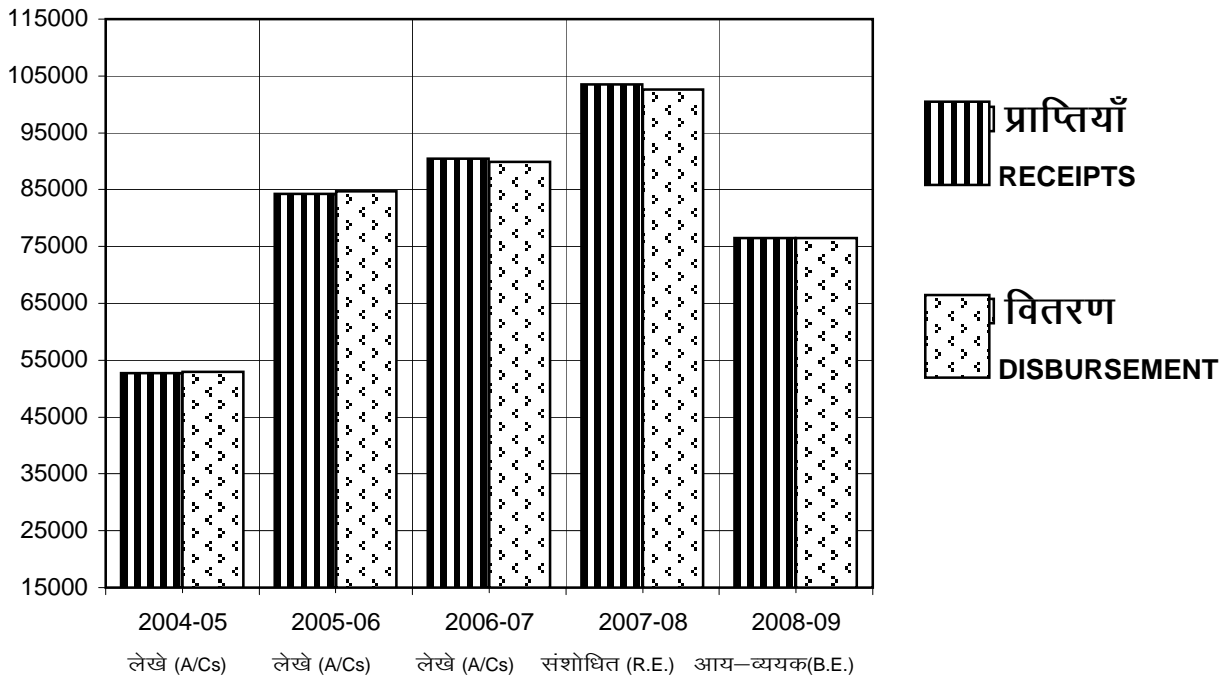
अ-कोषीय ऋण UN-FUNDED DEBT



करोड़ रु.

Creore Rs.

अन्य ऋण OTHER DEBT



लेखे (A/Cs)

लेखे (A/Cs)

लेखे (A/Cs)

संशोधित (R.E.)

आय-व्ययक(B.E.)

4.1 राजस्व, पूंजी एवं ऋण पर कुल व्यय
(विकास एवं गैर-विकास)

Total Expenditure on Revenue, Capital And Loans
(Development & Non-Development)

(लाख रुपये / Lakh Rs.)

विवरण Particulars	लेखे			संशोधित	आय-व्ययक
	Accounts 2004-05	Accounts 2005-06	Accounts 2006-07	अनुमान R.E. 2007-08	अनुमान B.E. 2008-09
1	2	3	4	5	6
I विकास व्यय Development Expenditure	1529891.17	1729080.53	1953332.45	2526752.21	2584679.51
(अ) सामाजिक सेवाएं Social Services	870412.35	974201.66	1132521.38	1367356.99	1538600.95
(i) शिक्षा, खेल, कला एवं संस्कृति Education, Sports, Arts and Culture	397472.64	469441.11	497285.27	566024.95	684381.71
(ii) चिकित्सा, स्वास्थ्य एवं परिवार कल्याण Medical, Health and Family Welfare	107854.96	120220.87	131279.74	158973.05	187350.27
(iii) जलापूर्ति, सफाई, आवास और शहरी विकास Water Supply, Sanitation Housing and Urban Development	246214.8	262298.13	320619.52	456527.92	475337.99
(iv) अन्य सामाजिक सेवायें Other Social Services	118869.95	122241.55	183336.85	185831.07	191530.98
(ब) आर्थिकसेवाएं Economic Services	659478.82	754878.87	820811.07	1159395.22	1046078.56
(i) कृषि और सम्बद्ध क्रियाकलाप Agriculture and Allied Activities	78471.01	100875.68	100928.86	117652.91	141730.18
(ii) ग्रामीण विकास एवं विशेष क्षेत्र कार्यक्रम Rural Development and Special Area Programmes	118673.30	123183.54	131002.3	185920.78	264256.11
(iii) उद्योग एवं खनिज Industries & Minerals	10151.93	13538.68	11704.85	13719.48	11944.54
(iv) सिंचाई, बाढ़ नियंत्रण एवं ऊर्जा Irrigation, Flood Control and Energy	379564.64	411114.59	446659.21	645257.74	489000.69
(v) परिवहन Transport	54320.97	80666.35	96986.45	116938.16	104239.18
(vi) विज्ञान, प्रौद्योगिकी और पर्यावरण Science, Technology and Environment	513.07	535.96	426.64	661.83	731.52
(vii) सामान्य आर्थिक सेवाएं General Economic Services	17783.90	24964.07	33102.76	79244.32	34176.34
II गैर-विकास व्यय Non-Development Expenditure (सामान्य सेवाओं पर व्यय) (Expenditure on General Services)	873527.99	893707.17	1054248.78	1205969.37	1233868.87
III कुल व्यय (I+II) Total Expenditure	2403419.16	2622787.70	3007581.23	3732721.58	3818548.38

राजस्व, पूँजी एवं ऋण पर कुल व्यय

TOTAL EXPENDITURE ON REVENUE, CAPITAL AND LOANS

(विकास एवं गैर-विकास व्यय)

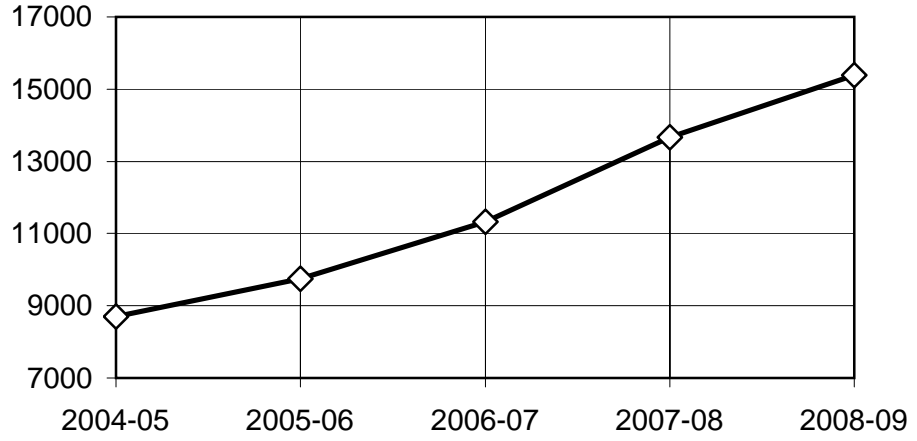
(DEV. & NON-DEV. EXP.)

4.1

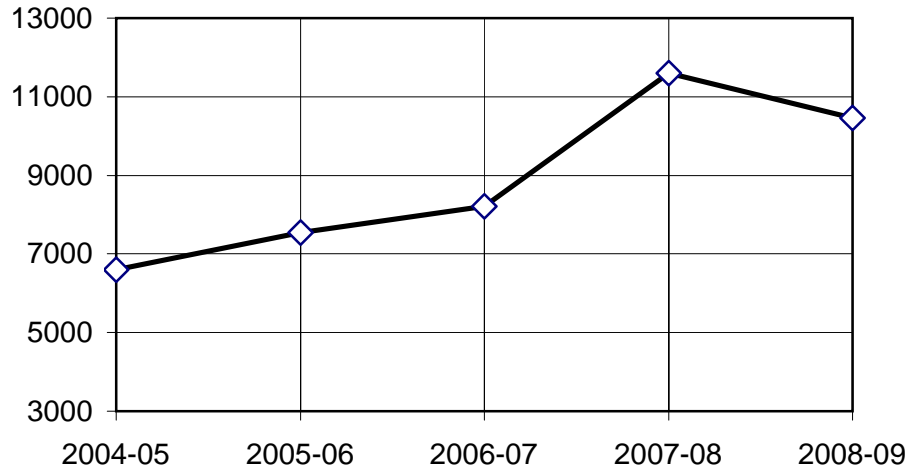
विकास व्यय
DEV.
EXPENDITURE

करोड़ रु.
Crore Rs.

सामाजिक सेवाएं SOCIAL SERVICES

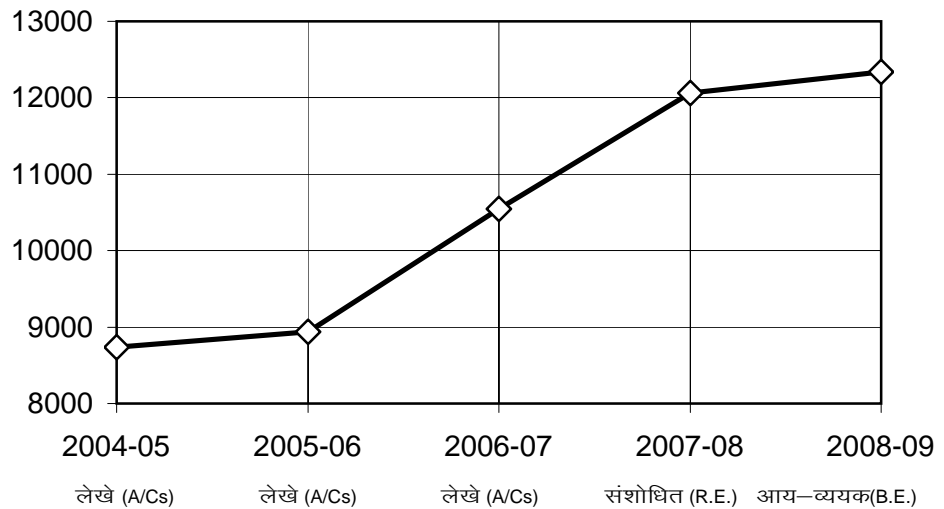


आर्थिक सेवाएं ECONOMIC SERVICES



गैर-विकास
व्यय
NON-DEV. EXP.

सामान्य सेवाएं GENERAL SERVICES



लेखे (A/Cs)

लेखे (A/Cs)

लेखे (A/Cs)

संशोधित (R.E.)

आय-व्ययक(B.E.)

4.2 राजस्व, पूंजीगत एवं ऋण व्यय
Expenditure on Revenue, Capital And Loans

(लाख रुपये / Lakh Rs.)

Items	लेखे	लेखे	लेखे	संशोधित	आय-व्ययक
	Accounts 2004-05	Accounts 2005-06	Accounts 2006-07	अनुमान R.E. 2007-08	अनुमान B.E. 2008-09
1	2	3	4	5	6
1. सामान्य सेवाएं General Services	873527.99	893707.17	1054248.78	1205969.37	1233868.87
(i) राजस्व Revenue	865348.11	882189.40	1035634.08	1106909.22	1227134.78
(ii) पूंजीगत Capital	8173.11	11514.71	18613.89	99060.06	6734.00
(iii) ऋण Loans	6.77	3.06	0.81	0.09	0.09
2. सामाजिक सेवाएं Social Services	870412.35	974201.66	1132521.38	1367356.99	1538600.95
(i) राजस्व Revenue	714774.21	799439.22	893452.51	1045756.30	1223918.96
(ii) पूंजीगत Capital	154832.08	173866.29	237886.37	319999.86	313606.93
(iii) ऋण Loans	806.06	896.15	1182.50	1600.83	1075.06
3. आर्थिकसेवाएं Economic Services	659478.82	754878.87	820811.07	1159395.22	1046078.56
(i) राजस्व Revenue	410496.14	468292.05	566293.37	835438.45	729257.61
(ii) पूंजीगत Capital	185823.60	244067.88	224436.31	298326.13	306898.76
(iii) ऋण Loans	63159.08	42518.94	30081.39	25630.64	9922.19
4. कुल व्यय Total Expenditure	2403419.16	2622787.70	3007581.23	3732721.58	3818548.38
(i) राजस्व Revenue	1990618.46	2149920.67	2495379.96	2988103.97	3180311.35
(ii) पूंजीगत Capital	348828.79	429448.88	480936.57	717386.05	627239.69
(iii) ऋण Loans	63971.91	43418.15	31264.70	27231.56	10997.34
सूचकांक INDEX @					
कुल व्यय Total Expenditure	335	366	419	520	532

@ (आधार Base 1993-94 = 100)

राजस्व, पूँजीगत एवं ऋण पर कुल व्यय

EXPENDITURE ON REVENUE, CAPITAL & LOANS

4.2

करोड़ रु.
Crore Rs.

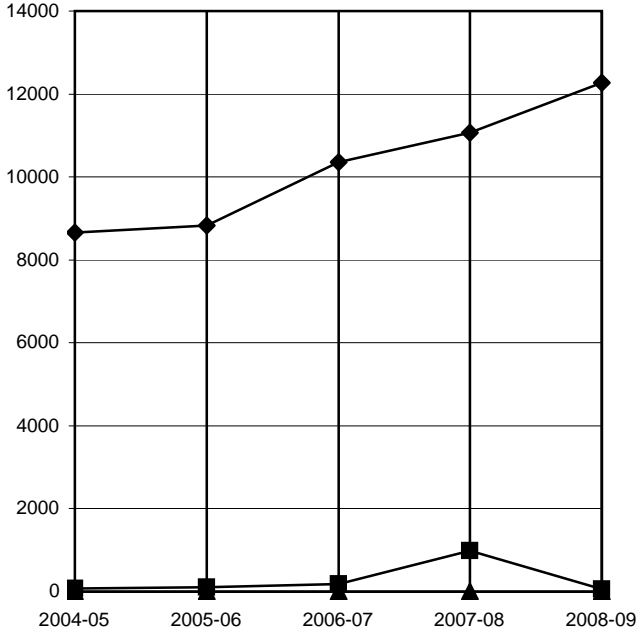
◆ राजस्व
REVENUE

■ पूँजीगत
CAPITAL

▲ ऋण
LOANS

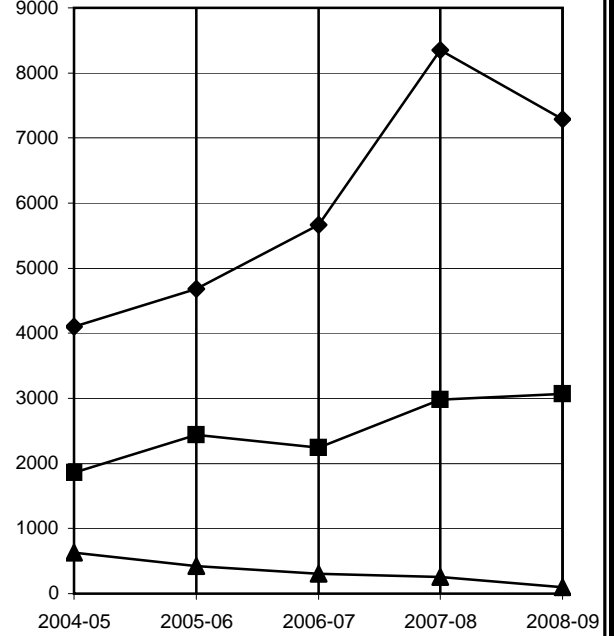
सामान्य सेवाएं

GENERAL SERVICES



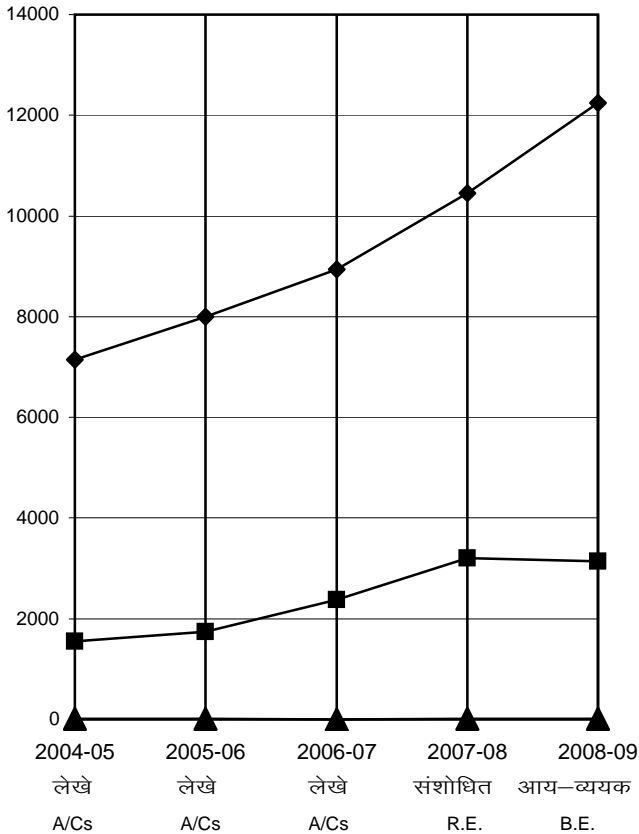
आर्थिक सेवाएं

ECONOMIC SERVICES



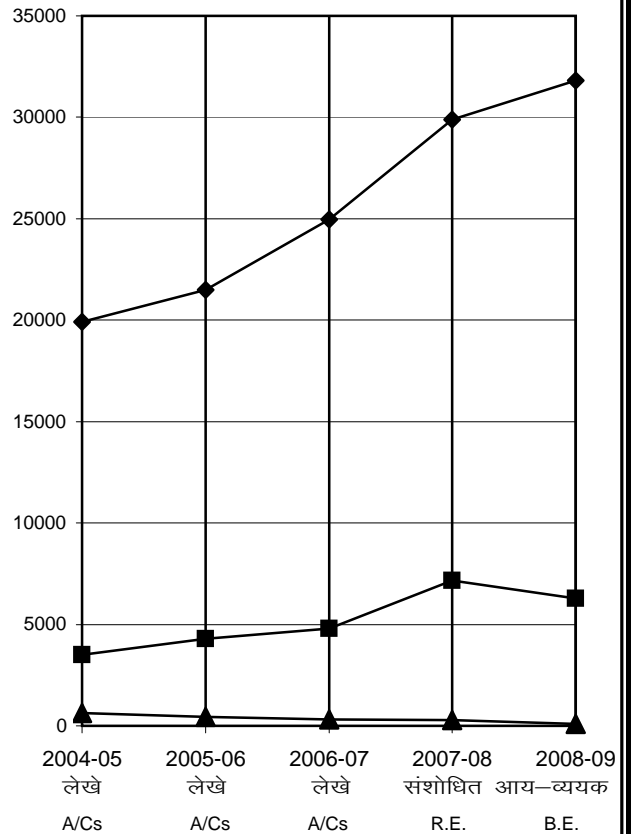
सामाजिक सेवाएं

SOCIAL SERVICES



कुल व्यय

TOTAL EXPENDITURE



लेखे संशोधित आय-व्ययक
A/Cs R.E. B.E.

लेखे संशोधित आय-व्ययक
A/Cs R.E. B.E.

5.1 वर्षवार संशोधित योजना उद्व्यय

YEAR-WISE REVISED PLAN OUTLAY

(करोड रुपये Crore Rs.)

क्षेत्र Sector	वर्ष Year				
	2003-04	2004-05	2005-06	2006-07	2007-08
1	2	3	4	5	6
1. कृषि एवं सम्बद्ध सेवाएं Agriculture and Allied Services	70.62	174.24	394.27	252.06	497.29
2. ग्रामीण विकास Rural Development	495.75	631.23	630.59	734.24	982.95
3. विशेष क्षेत्रीय कार्यक्रम Special Area Programme	32.82	45.87	47.62	68.04	89.15
4. सिंचाई एवं बाढ़ नियंत्रण Irrigation and Flood Control	916.84	830.82	992.54	793.70	973.69
5. ऊर्जा Energy	1667.78	1887.83	2272.68	2342.58	5428.45
6. उद्योग एवं खनिज Industries And Minerals	76.75	66.14	141.58	207.22	165.32
7. परिवहन Transport	435.81	548.42	724.61	958.69	822.89
8. वैज्ञानिक सेवायें एवं अनुसंधान Scientific Services and Research	0.89	2.02	2.89	2.26	3.20
9. सामाजिक एवं सामुदायिक सेवाएं Social and Community Services	1685.01	2235.62	2587.73	2972.57	3844.26
10. आर्थिक सेवाएं Economic Services	68.63	260.33	235.55	306.13	717.94
11. सामान्य सेवाएं General Services	53.62	59.95	125.17	118.19	159.18
कुल योग	5504.52	6742.47	8155.23	8755.68	13684.32
Grand Total					

वर्षवार संशोधित योजना उद्व्यय

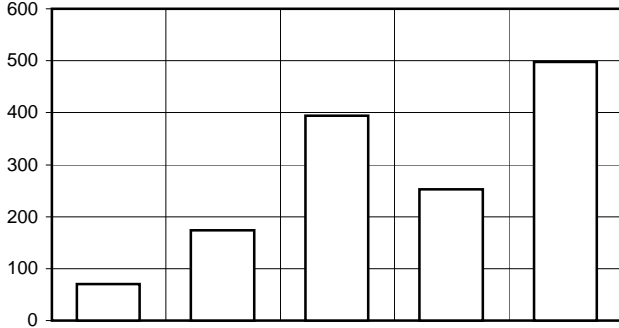
YEAR-WISE REVISED PLAN OUTLAY

5.1

करोड़ रू०

कृषि एवं सम्बद्ध सेवाएं

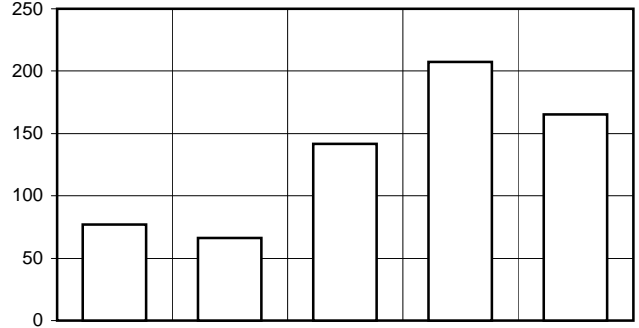
AGRICULTURE & ALLIED SERVICES



उद्योग एवं खनिज

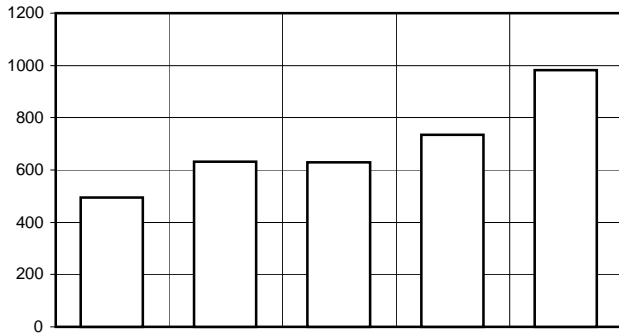
CRORE Rs.

INDUSTRIES & MINERALS



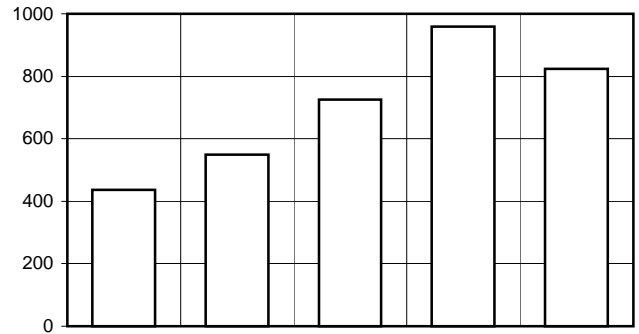
ग्रामीण विकास

RURAL DEVELOPMENT



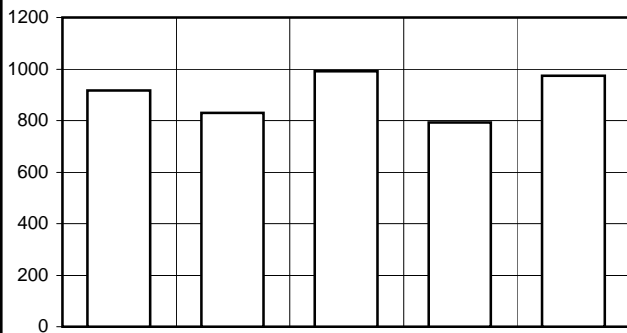
परिवहन

TRANSPORT



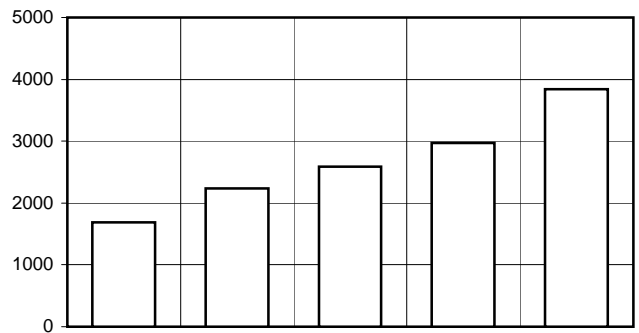
सिंचाई एवं बाढ़ नियंत्रण

IRRIGATION & FLOOD CONTROL



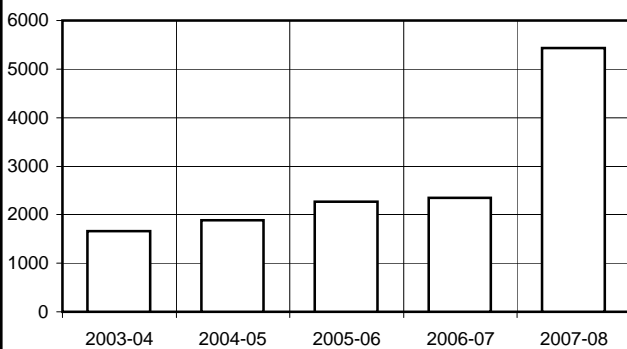
सामाजिक एवं सामुदायिक सेवाएं

SOCIAL & COMTY. SERVICES



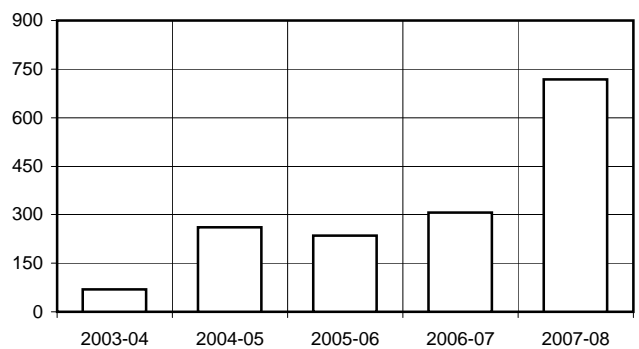
ऊर्जा

ENERGY



आर्थिक सेवाएं

ECONOMIC SERVICES



5.2 वर्षवार योजना व्यय
YEAR-WISE PLAN EXPENDITURE

(करोड रुपये Crore Rs.)

क्षेत्र Sector	वर्ष Year				
	2003-04	2004-05	2005-06	2006-07	2007-08 (Likely)
	1	2	3	4	5
1. कृषि एवं सम्बद्ध सेवाएं Agriculture and Allied Services	89.87	177.59	354.29	317.49	497.29
2. ग्रामीण विकास Rural Development	508.88	654.66	674.46	681.20	982.95
3. विशेष क्षेत्रीय कार्यक्रम Special Area Programme	32.82	45.87	48.87	98.80	89.15
4. सिंचाई एवं बाढ़ नियंत्रण Irrigation and Flood Control	916.76	813.32	948.37	726.02	973.69
5. ऊर्जा Energy	2106.34	1998.13	2202.08	2914.53	5428.45
6. उद्योग एवं खनिज Industries And Minerals	89.45	60.90	131.75	199.23	165.32
7. परिवहन Transport	502.35	461.51	669.25	860.57	822.89
8. वैज्ञानिक सेवायें एवं अनुसंधान Scientific Services and Research	0.75	1.98	2.36	1.11	3.20
9. सामाजिक एवं सामुदायिक सेवाएं Social and Community Services	1625.18	2147.87	2350.39	2756.53	3844.26
10. आर्थिक सेवाएं Economic Services	126.74	179.69	198.88	294.01	717.94
11. सामान्य सेवाएं General Services	45.24	49.03	119.13	119.82	159.18
कुल योग	6044.38	6590.55	7699.83	8969.31	13684.32
Grand Total					

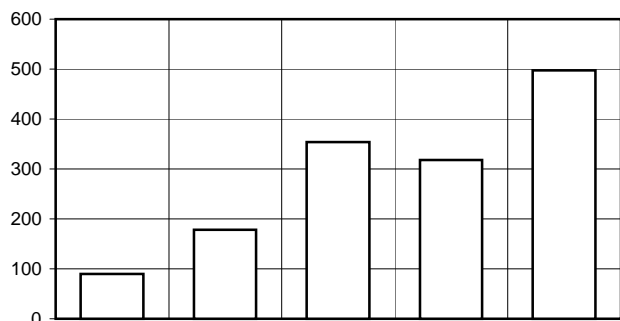
वर्षवार योजना व्यय

YEAR-WISE PLAN EXPENDITURE

5.2

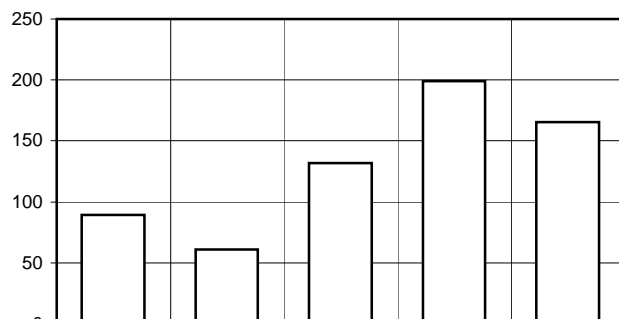
करोड़ रू०

कृषि एवं सम्बद्ध सेवाएं
AGRICULTURE & ALLIED SERVICES

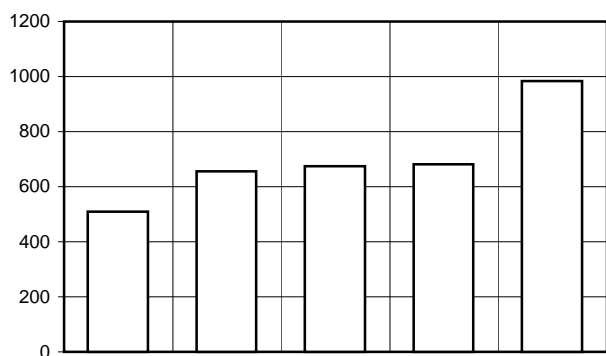


CRORE Rs.

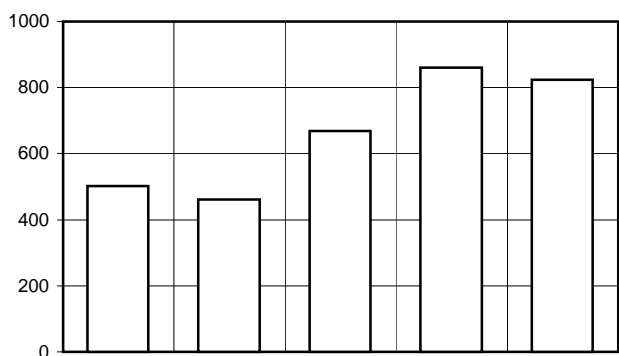
उद्योग एवं खनिज
INDUSTRIES & MINERALS



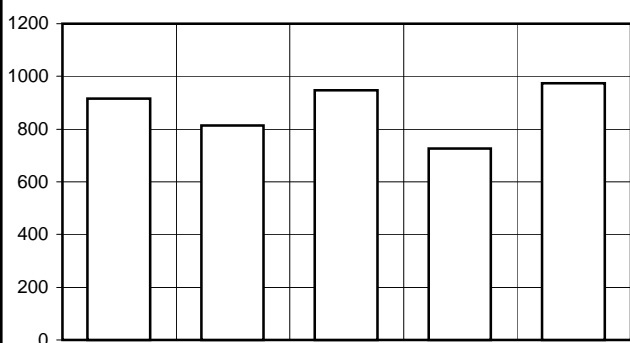
ग्रामीण विकास
RURAL DEVELOPMENT



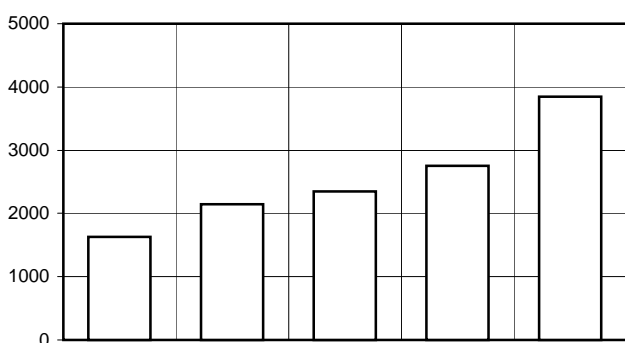
परिवहन
TRANSPORT



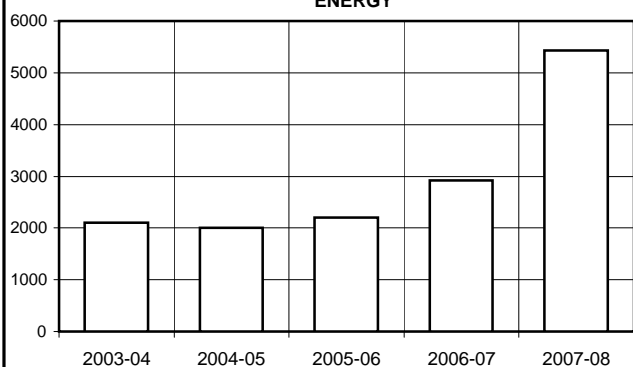
सिंचाई एवं बाढ़ नियंत्रण
IRRIGATION & FLOOD CONTROL



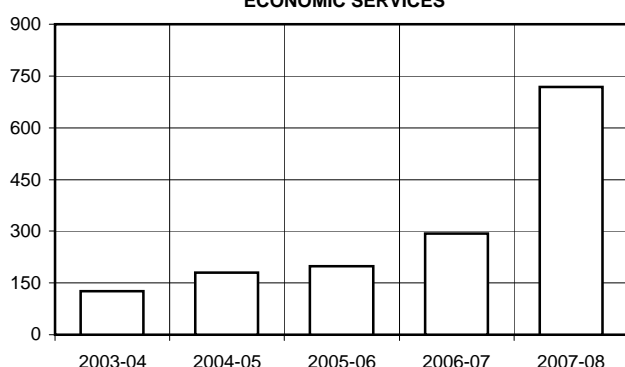
सामाजिक एवं सामुदायिक सेवाएं
SOCIAL & COMTY. SERVICES



ऊर्जा
ENERGY



आर्थिक सेवाएं
ECONOMIC SERVICES



2003-04 2004-05 2005-06 2006-07 2007-08

2003-04 2004-05 2005-06 2006-07 2007-08

5.3 योजना का उद्द्वय

PLAN OUTLAY
2008-09
आय-व्ययक अनुमान (प्रावधानिक)
Budget Estimates (Provisional)

(लाख रुपये /Lakh Rs.)

क्षेत्र	राजस्व	पूंजीगत	ऋण	योग
Sector	Revenue	Capital	Loan	Total
1	2	3	4	5
1. कृषि एवं सम्बद्ध सेवाएं Agriculture and Allied Services	38165.04	7699.20	16015.02	61879.26
2. ग्रामीण विकास Rural Development	154905.86	21530.64	0.00	176436.50
3. विशेष क्षेत्रीय कार्यक्रम Special Area Programme	15.00	6665.00	0.00	6680.00
4. सिंचाई एवं बाढ़ नियंत्रण Irrigation and Flood Control	3192.59	101066.68	0.00	104259.27
5. ऊर्जा Energy	50255.06	123600.00	447300.08	621155.14
6. उद्योग एवं खनिज Industries And Minerals	1857.43	1197.29	11800.00	14854.72
7. परिवहन Transport	35109.98	25409.14	10320.00	70839.12
8. वैज्ञानिक सेवाएं एवं अनुसंधान Scientific Services and Research	328.17	0.01	0.00	328.18
9. सामाजिक एवं सामुदायिक सेवाएं Social and Community Services	197027.69	189075.88	42575.03	428678.60
10. आर्थिक सेवाएं Economic Services	17110.40	6350.30	0.00	23460.70
11. सामान्य सेवाएं General Services	13956.13	2305.53	0.01	16261.67
कुल योग	511923.35	484899.67	528010.14	1524833.16
Grand Total				

ऊर्जा क्षेत्र के 447300लाख रुपये, राजस्थान राज्य खान एवं खनिज लि0 के 11800 लाख रुपये, राजस्थान राज्य पथ परिवहन निगम के 8045 लाख रुपये, राजस्थान राज्य सड़क विकास एवं निर्माण निगम के 2275 लाख रुपये, कृषि विपणन बोर्ड के 11070 लाख रुपये, राजस्थान राज्य भण्डार व्यवस्था निगम के 295 लाख रुपये, राजस्थान आवासन मण्डल के 14000 लाख रुपये, जयपुर विकास प्राधिकरण के 28500 लाख रुपये ऋण एवं अन्य स्रोतों से प्राप्त होंगे जो इसमें सम्मिलित हैं।

Includes Rs.447300 lakhs to Energy Sector, Rs. 11800 lakhs to R.S.M.M.Ltd., Rs 8045 lakhs to R.S.R.T.C., RS.2275 lakhs to R.S.R.D&C.Corp., RS. 11070 lakhs to Agriculture Marketing Board, Rs. 295 lakhs to Rajasthan State Warehousing Corporation, Rs.14000 lakhs to Rajasthan Housing Board and Rs. 28500 lakhs to JDA received from loans and other sources.

योजना का उद्ब्यय

PLAN OUTLAY

5.3

2008-09

